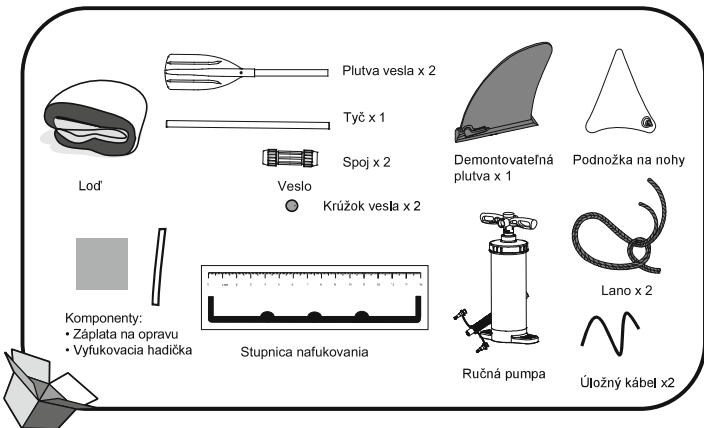


PRÍRUČKA POUŽÍVATEĽA



UPOZORNENIE: Aby ste zabránili poškodeniu lode a poraneniu pasažierov, neprekráčajte údaje uvedené na štítku výrobcu.

Technická špecifikácia

Položka	Veľkosť po nafúknutí	Odporúčaný prevádzkový tlak	Maximálna nosnosť	Maximálna nosnosť
65115	2,75 m x 81 cm (9' x 32")	0,03 barov 0,5 psi	100 kg (220 libier)	1 dospelý

Varovanie

Dodržiavajte všetky Bezpečnostné a prevádzkové pokyny. Nedodržiavaním pokynov môže dôjsť k prevráteniu alebo explodovaniu člna a jeho následnému potopeniu.

- Neprekročte maximálny odporúčaný počet osôb. Bez ohľadu na počet osôb v člne, nesmie celková hmotnosť osôb a zariadenia prekročiť maximálnu odporúčanú záťaž. Vždy používajte sedadlá / prístupné miesta na sedenie.
- Pri nakladaní nákladu nikdy neprekročte maximálnu odporúčanú záťaž: Náklad vždy nakladajte opatrne a správne ho rozložte aby sa udržalo správne usporiadanie (primerane rovno). Vyhýbajte sa ukladaniu ťažkých vecí na seba. **POZNÁMKA:** Maximálny odporúčaný náklad zahŕňa hmotnosť osôb na palube, všetky predmety, aj osobné, všetko zariadenie, ktoré nie je zahrnuté do hmotnosti člna, iný náklad (ak nejaký je) a všetky spotrebné kvapaliny (voda, palivo, atď.).
- Pri používaní člna vopred skontrolujte plávajúce vesty a plaváky a vždy ich používajte.
- Pre použitím dôkladne skontrolujte, či sú všetky časti člna, vrátane vzduchových komôr, záchytných povrazov, vesiel a vzduchových ventilov v dobrom stave a pevne pripojené. Pokiaľ zistíte akúkoľvek poškodenie, nesnažte sa ho odstrániť.
- Ventily, vodné čerpadlá a kompresory musia byť vždy dostupné pre prípad úniku vzduchu alebo čln nasáva vodu.
- Počet osôb a hmotnosť záťaže nesmie za žiadnych okolností prekročiť určené kapacity. Odporúčaný počet osôb a hmotnosť záťaže je uvedený v časti Technické údaje tohto Návodu na použitie. Preťaženie môže spôsobiť prevrátenie člna a následné potopenie.
- Vzduchovú komoru nafúknite podľa očíslovanej vzduchovej komory a menovitého tlaku člnu. V opačnom prípade môže dôjsť k prehusteniu a následnému roztrhnutiu člnu. Prekročením údajov uvedených na štítku s kapacitou môže spôsobiť poškodenie, prevrátenie alebo potopenie plavidla.
- Udržujte rovnováhu člnu. Nesprávne rozloženie osôb alebo nákladu v člne môže spôsobiť prevrátenie člna a potopenie.
- Pokiaľ sa čln hýbe, všetky osoby musia sedieť, aby nespadli do vody.
- Čln používajte len v chránených pobrežných zónach, do 300 m (984 stóp). Pri člnovaní dávajte pozor na vietor, prílivové vody a obrovské vlny. **INFORMUJTE SA O POBREŽNÝCH VETROCH A PRÚDOCH.**
- Buďte opatrní, keď pristávate pri brehu. Ostré a pevné objekty, ako sú skaly, cement, mušle, sklo, atď. môžu tento produkt poškodiť.
- Ak je jedna vzduchová komora prepichnutá a čln je na vode, nafúknajte doplna ďalšiu komoru, aby sa čln nepotopil.
- Čln neťahajte po drsných povrchoch, aby ste ho nepoškodili.
- Čln nenechávajte vystavený na slnku po dlhý čas, pretože vysoké teploty môžu spôsobiť expandovanie vzduchu a natrvalo poškodiť čln.
- Vždy majte oblečenú záchrannú vestu!
- Majiteľ/prevádzkovateľ je zodpovedný za to, aby na palube bolo aspoň jedno vedro, zabezpečené proti náhodnému odpojeniu.
- Čln nikdy neprevádzajte autom v nafúknutom stave. Buďte si vedomí možných nepriaznivých účinkov kvapalín ako sú kyselina z batérií, olej, benzín. Tieto kvapaliny môžu poškodiť vašu loď.
- Nezabúdajte na dodržiavanie bezpečnostných pravidiel, v opačnom prípade by ste mohli ohroziť svoj život ako a životy ostatných.
- Dodržiavajte tieto pokyny, aby ste zabránili utopeniu, mŕtvici alebo iným vážnym zraneniam.
- Mať by ste mali znalosti o prevádzkovaní člna, Pozrite si doma informácie o tomto a alebo absolvujte kurz, ak je to potrebné. Informujte sa o miestnych nariadeniach a nebezpečenstvách, súvisiacich s prevádzkou člna a/alebo iných vodných aktivitách.

TENTO NÁVOD SI ODLOŽTE

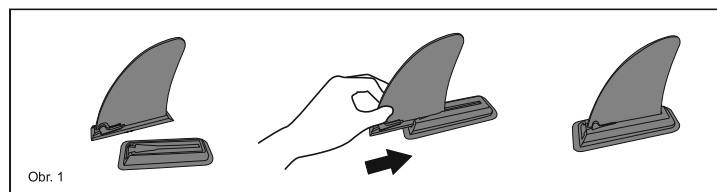
Montáž loď

NA NAFUKOVANIE NAFUKOVACÍCH PREDMETOV NIKDY NEPOUŽÍVAJTE VZDUCH POD VYSOKÝM TLAKOM. TO MÔŽE SPÔSOBIŤ POŠKODENIE VÝROBKU A ZNEPLATNIŤ VAŠU ZÁRUKU

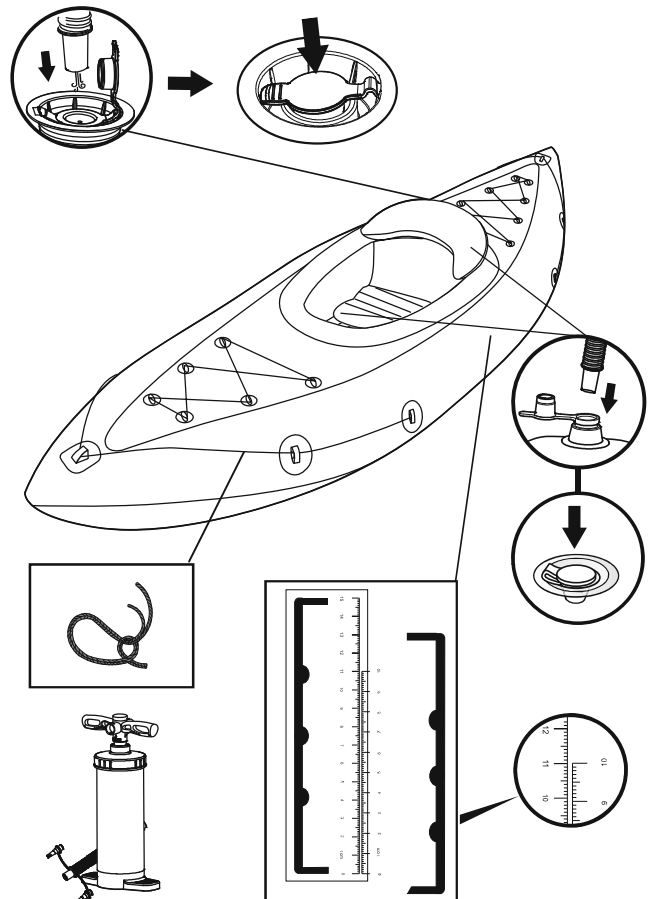
- Loď rozložte na rovnú plochu.
- Demontovateľnú plutvu namontujte na dno lode (Obr. 1). Skontrolujte, či je ohyb plutvy nasmerovaný k zadnému koncu lode.

POZNÁMKA: Plutvu namontujte pred nafúknutím lode a demontujte ju po vyfúknutí.

POZNÁMKA: Aby ste zabránili poškodeniu demontovateľnej plutvy, neplávajte do plytkej vody.



Obr. 1



• Nafúknite vzduchové komory RUČNOU vzduchovou pumpou.

Na výrobku je stupnica nafukovania.

Výrobok nafúknite, dokiaľ vyčíslená stupnica nedosiahne rovnakú úroveň ako dodaná stupnica. (Odkazujeme na nižšie uvedené tabuľku a ilustráciu)

Pozor: Nedostatočné či nadmerné nafúknutie lode spôsobí bezpečnostné riziká. Pred každým použitím lode je dobré skontrolovať tlak. Pokiaľ používate iný prístroj na meranie tlaku, nesmie tlak v lodi prekročiť údaj uvedený na identifikačnom štítku výrobcu.

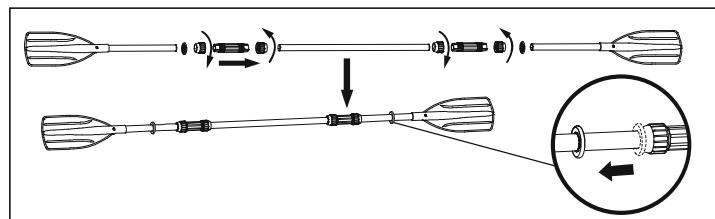
• V priebehu nafukovania lode na nej nestojte ani na ňu nepokladajte predmety.

• Nafúknite dolnú komoru a ďalšie doplnky, ako napr. sedadla, dokiaľ nebudú na dotyk pevné, ale NIE tvrdé.

• Dlhšie vystavenie na slnku môže skrátiť životnosť vašej lode. Odporúčame nenechávať lode na priamom slnečnom svetle dlhšie ako 1 hodinu po použití.

Položka	Veľkosť nafúkaného výrobku	Veľkosť v sfúknutom stave	Veľkosť po nafúknutí Komora 1	Veľkosť po nafúknutí Komora 2
65115	2,75 m x 81 cm (9' x 32")	10 cm	11,5 cm	11,8 cm

Instalácia vesiel



POZNÁMKA: Všetky nákresy slúžia iba na ilustráciu. Nejedná sa o skutočný výrobok.

Skladovanie

- Všetky doplnky odložte pre budúce použitie.
- Loď starostlivo vyčistite s pomocou jemného čistiaceho prostriedku a čistej vody. **Poznámka:** Nepoužívajte aceton, kyselinu a/ani zrasidlové roztoky.
- Na usušenie všetkých povrchov použite handričku. **Poznámka:** Výrobok nesušte na priamom slnečnom svetle. Nikdy ho nesušte ani s pomocou elektrických vysušičov. V opačnom prípade môžete loď poškodiť a skrátiť jej životnosť.
- Vyfúknite komory trupu. Vyfúknite všetky komory trupu súčasne, aby tlak vzduchu klesal súčasne. Tým zabránite poškodeniu vnútornej štruktúry lode. Potom vyfúknite podlahu a sedadla.

- Loď zložte spredu dozadu, aby ste odstránili zvyšný vzduch. Na vypustenie všetkého zvyšného vzduchu môžete použiť aj pumpu.



Repair

- V prípade malej diery ju opravte podľa pokynom na záplatu na opravu.
- Pokiaľ je diera príliš veľká na opravu s pomocou záplaty, kúpte si súpravu na opravy Bestway alebo loď odošlite do špecializovanej predajne na opravu.

Registrácia (Len pre používateľov z US/Kanady)

Ak potrebujete registrovať čln, opíšte si, prosím, identifikačné číslo trupu a pripravte si názov modelu, a potom navštívte stránku bestwaycorp.com/support, kde získate certifikát pôvodu, alebo nám môžete poslať e-mail na service@bestwaycorp.us, ak chcete certifikát pôvodu.

HIN sa nachádza na pravej vonkajšej strane trupu lode a v blízkosti jeho zadnej časti.

NÁVOD DRŽTE, PROSÍM, NA BEZPEČNOM MIESTE PRI PREDAJI ČLNU HO DAJTE NOVÉMU MAJITEĽOVI