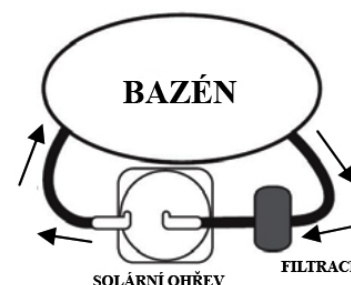
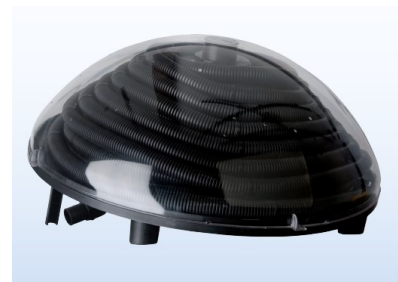


Solární ohřev GRE

Princip funkce

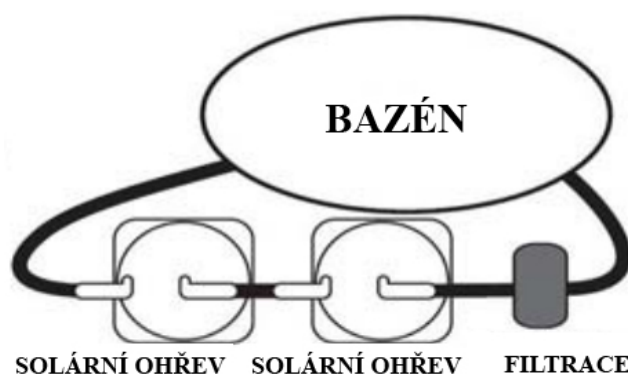
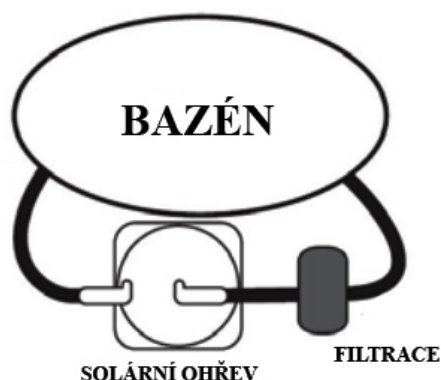
- Stávající filtrační čerpadlo dopravuje bazénovou vodu skrz solární ohřivací jednotku. Je zapotřebí filtrační čerpadlo s průtokem minimálně 2000 l/h.
- Jednotka pro solární ohřev musí být umístěna vedle bazénu, nasměrována na jih, pod sklonem 30°. Správného úhlu dosáhnete díky výsuvným nohám solární jednotky.
- Sluneční energie se zachycuje pod průhledné polokulové víko a přenáší se na spirálovou plastovou trubici naplněnou vodou. Teplo ze spirálové plastové hadice je předáváno protékající vodě.
- Ohřátá voda je pak přiváděna zpět do bazénu. Ohřátí vody na výstupu ze solárního kolektoru závisí na rychlosti průtoku vody.
- Zařízení pro solární ohřev může zůstat připojeno, i když není sluneční svit, protože v namontovaném stavu způsobuje pouze malou ztrátu tlaku.
- Pokud chcete solární ohřev instalovat na střechu zahradního altánu/domku, ověřte, zda vaše čerpadlo má dostatečnou dopravní výšku a zda je filtrační nádoba navržena pro vyšší tlak (1 m výšky = nárůst tlaku o 0,1 baru). Případné prodloužení hadic nebo překlenutí velké dopravní výšky snižuje výkon čerpadla.
- Solární ohřev dávejte vždy na JIH a zajistěte, aby solární kolektor byl po celý den vystaven slunečním paprskům. Vysouvací nohy vám pomohou, abyste dodrželi přesně úhel 30°. Při instalaci na střechu doporučujeme stejný úhel.
- Součástí dodávky je bílý kryt, kterým můžete za velmi horkého dne zakrýt solární jednotku. Tím zamezíte dalšímu ohřívání vody.



Doporučujeme použít jeden solární kolektor pro bazény o velikosti 7,5 - 10 m³. (jedná se pouze o orientační doporučení, protože výsledek ohřevu závisí na expozičním čase a sluneční energii).

Montáž systému

- Jediným potřebným nástrojem je šroubovák, kterým připevníte hadice k zařízení pro solární ohřev.
- Pro instalaci jedné solární jednotky použijte dlouhou hadici, která je součástí dodávky. Pokud chcete propojit více zařízení, použijte kratší hadici, která je také součástí dodávky. Doporučujeme, abyste do řady zapojovali maximálně 4 solární jednotky. Pokud byste potřebovali více solárních jednotek, například pro velké bazény, doporučujeme paralelní zapojení se 2 nebo 3 řadami.
- Zapojení proved'te podle schématu.



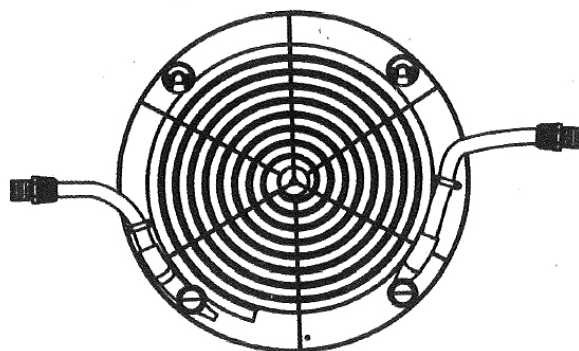
Obsah balení

Rozbalte solární zařízení a ověřte, zda byly dodány následující díly:

- | | |
|---|--------------------------------------|
| 1- Solární ohřívač s odnímatelným průhledným víkem | 5- 2 adaptéry pro připojení 32/38 mm |
| 2 - Rozložitelné nohy ve spodní části, abyste dosáhli sklonu 30 ° | 6- Taška s kovovými svorkami |
| 3- Dlouhá hadice(1,2 m) pro připojení solárního ohřívače k bazénu | 7 - Gumové redukce 38/32 mm |
| 4- Krátká hadice pro připojení 2 ohřívačů současně | 8- Bílý kryt |
| | 9- Návod k použití |

Montáž

- Určete si správné místo, kam umístit solární systém.
 - Vypněte čerpadlo a zajistěte, aby z bazénu nemohla vytékat voda tím, že uzavřete či zablokujete přívod od bazénu.
 - Nainstalujte hadice propojující filtrační jednotku, solární jednotku a bazén. Boční vývod napojte na vratnou trysku do bazénu nebo na další solární jednotku.
 - Připojení hadice 32 mm: Tato hadice se nasazuje přímo na připojovací adaptér a upevňuje hadicovou svorkou.
 - Připojení hadice 38 mm: Nejprve je nutné nasadit pryžovou redukci 32/38 mm přes připojovací adaptér. Pak lze hadici 38 mm nasunout na redukci a upevnit hadicovou svorkou.
 - Pro připojení velkých bazénů INTEX vybavené filtračním zařízením s vložkou, s kapacitou 5 700 l/h a vyšší je nutný speciální adaptér Intex (není součástí dodávky).
-
- Odstraňte všechen prach či nečistoty z průhledného polokulového víka.
 - Otevřete přívod od bazénu a zapněte čerpadlo.
 - Zkontrolujte, zda zařízení a hadice těsní.
 - Nyní vám solární jednotka začne šetřit peníze a bezplatně ohřívat vodu.



Zazimování

- V zimní sezóně musí být ze systému vypuštěna voda, abyste předešli poškození mrazem. Zařízení skladujte na suchém místě s teplotou nad bodem mrazu.

