

**Set 2 bílých LED světel**  
**GRE pro nadzemní bazény**

**Návod k použití**



## Bezpečnostní doporučení

Bezpečnost Vašich dětí je ve Vašich rukou! Největší ohrožení hrozí dětem do 5 let. Nehody se nestávají pouze druhým! Zabraňte možným nehodám a zraněním!

### Dozor a způsob chování:

- Na děti dohlížejte nepřetržitě a z blízké vzdálenosti,
- Určete osobu, která bude zodpovídat za bezpečnost,
- Při hojném počtu dětí zvyšte dohled,
- Naučte vaše děti plavat co nejrychleji,
- Před vstupem do vody si navlhčete šiji, paže a nohy,
- Naučte se poskytovat první pomoc, abyste ji v případě nutnosti mohli využít,
- Skoky po hlavě a jiné skoky do vody by měli být v přítomnosti dětí zakázány,
- Závodění nebo bujaré hry by měli být v okolí bazénu zakázány,
- Dětem, které neumějí plavat a nemají doprovod dospělého, umožněte přístup do bazénu pouze s plovací vestou nebo křidélky. Nenechávejte v okolí bazénu ležet hračky,
- Neustále dbejte na to, aby byla voda čistá a sterilní,
- *Prostředky k údržbě vody nenechávejte v dosahu dětí.*

### Prevence:

- Telefon si ponechávejte v blízkosti bazénu, abyste v případě telefonního hovoru nenechávali děti u bazénu samotné,
- Bóji a tyč mějte připravenou u bazénu.

K větší bezpečnosti mohou přispět i určitá zařízení:

- Automaticky připevněný nebo ručně namontovaný ochranný kryt, který musí být správně umístěný a upevněný,
- Elektronické čidlo, které dá při propadu nebo pádu do bazénu hlásku. Toto čidlo musí být funkční a v provozu.

*Tato opatření ale nenahradí dohled dospělých osob.*

## Základní podmínky používání světla

- Světlo obsahuje silný magnet. Udržujte jej z dosahu malých dětí, mobilních telefonů, magnetických médií jako jsou harddisky či jiná elektronická zařízení.
- Vždy než vložíte baterie do zařízení, zkontrolujte, že je světlo zcela suché.

## Zazimování

- Klesne-li venkovní teplota pod 6 stupňů celsia, je potřeba světlo demontovat z bazénu a zazimovat. Světlo sejměte z bazénu a osušte. Jakmile je světlo suché, doporučujeme z něj vyjmout baterie, světlo opět zavřít a uskladnit na suchém místě, kde nemrzne a teploty neklesají pod 6 stupňů celsia.
- Stejně tak doporučujeme "zazimovat" světlo v případech, kdy se světlo delší dobu nepoužívá.
- Vyjmutí baterií a uskladnění na suchém a nemrznoucím místě platí i pro dálkové ovládání.

## Set 2 bílých LED světel GRE pro nadzemní bazény

Světa jsou určena pro nadzemní bazény. Zejména pak pro bazény s vinylovou či kovovou stěnou.

Světa na stěně drží za pomoci magnetu umístěného uvnitř světla. Pro připevnění na stěnu bazénu s vinylovou stěnou je v balení přiložen kovový plát jako protikus magnetu. Díky upevnění za pomoci magnetu je instalace světel velmi rychlá a jednoduchá. To samé i následné uklizení světla a jeho demontáž.

### Zprovoznění světla:

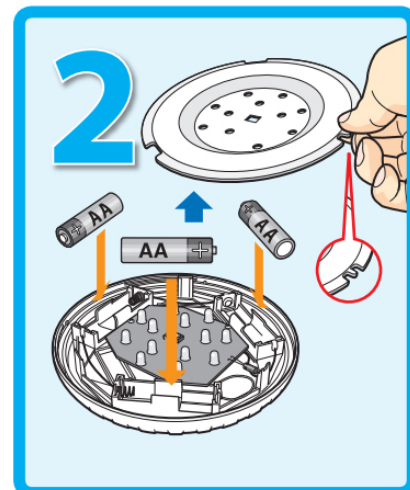
#### 1. Otevření světla

Uchopte světlo a za lehkého tlaku otočte krytem světla proti směru hodinových ručiček. Viz obrázek 1.



#### 2. Vložení baterií

Zvedněte bílý kulatý kryt baterií. Vložte 3 AA baterie (nejsou součástí). Nemíchejte staré a nové baterie. Také nemíchejte různé druhy baterií (alkalické, dobíjecí atp.).



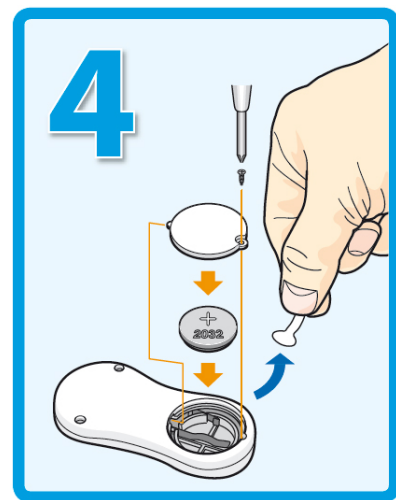
#### 3. Uzavření světla

Vraťte zpět na baterie bílý kulatý kryt. Drážky na krytu musí správně zapadnout do spodní části světla. Viz obrázek 3. Kryt umísťujte opatrně, ať nepoškodíte LED diody. Poté nasad'te vrchní transparentní kryt a upevněte jej otočením po směru hodinových ručiček dokud nezaklapne. Ujistěte se, že vše správně těsní a že těsnění je čisté a namazané silikonovou vazelinou.



#### 4. Dálkové ovládání

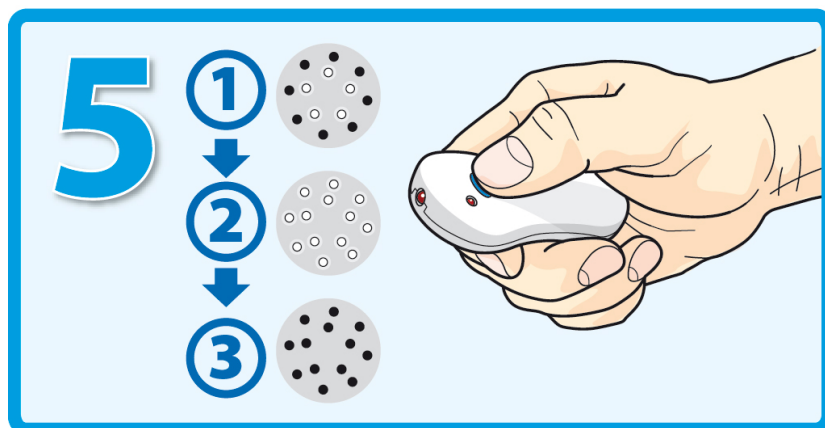
Otevřete kryt dálkového ovládání odstraňte plastovou pojistku. Vložte baterii #2032 (již umístěna z výroby).



#### 5. Ovládání světla

Držte ovladač vždy tak, aby přímo mířil na průhledný bazénového světla.

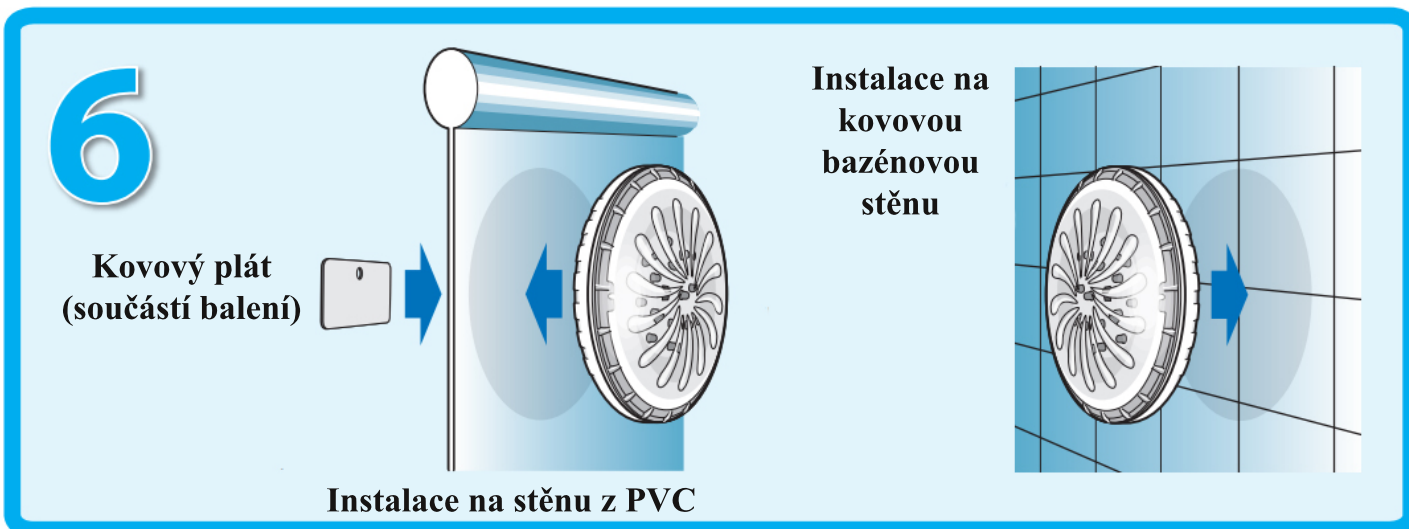
- Stiskněte ovládání jednou a světlo se rozsvítí
- Druhé stisknutí rozsvítí více LED diod
- Třetí stisknutí vypne světlo.





## 6. Použití světla

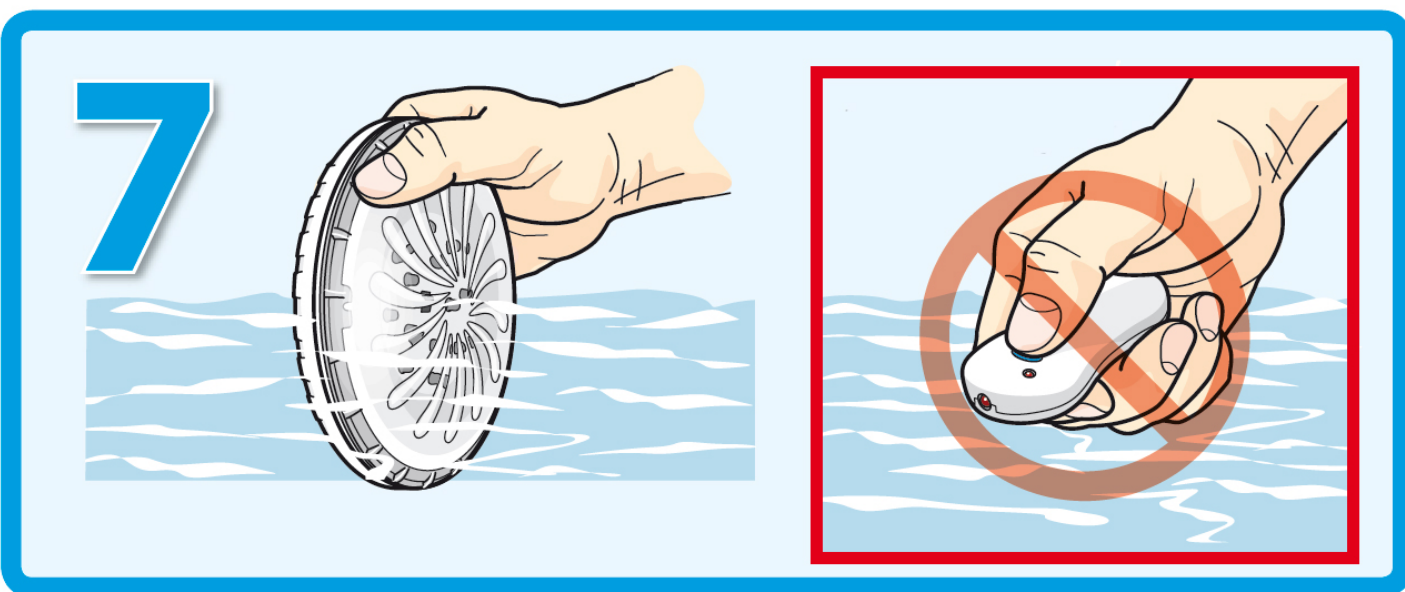
Toto světlo je určeno k použití u nadzemních bazénů a to zejména bazénů se stěnou z PVC do 5 mm nebo s kovovou stěnou.



## 7. Kontrola světla

Před samotnou instalací světla do bazénu, tedy jeho ponořením do vody, překontrolujte, zda vše správně těsní. Pokud by světlo nebylo správně uzavřeno, mohla by se dovnitř zařízení dostat voda a to by vedlo ke zničení přístroje.

**VAROVÁNÍ: Dálkový ovladač není vodotěsný! Udržujte ho prosím mimo dosah vody a tekutin!**



Můžete pomoci chránit životní prostředí. Dodržujte místní nařízení pro likvidaci odpadů.

Nepoužívaná nebo vadná elektrická zařízení odevzdejte k likvidaci odborné firmě.