

Schůdky GRE

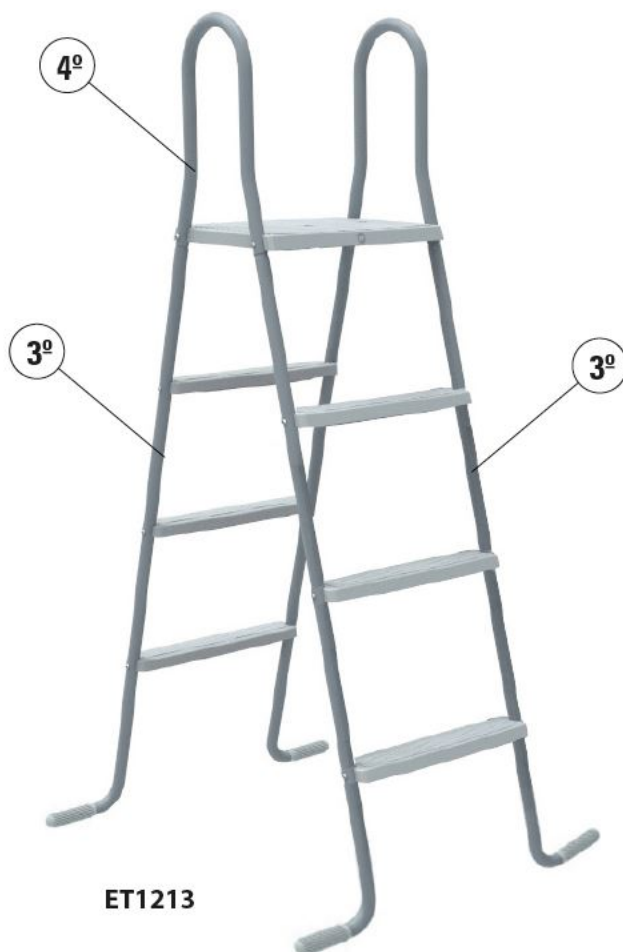
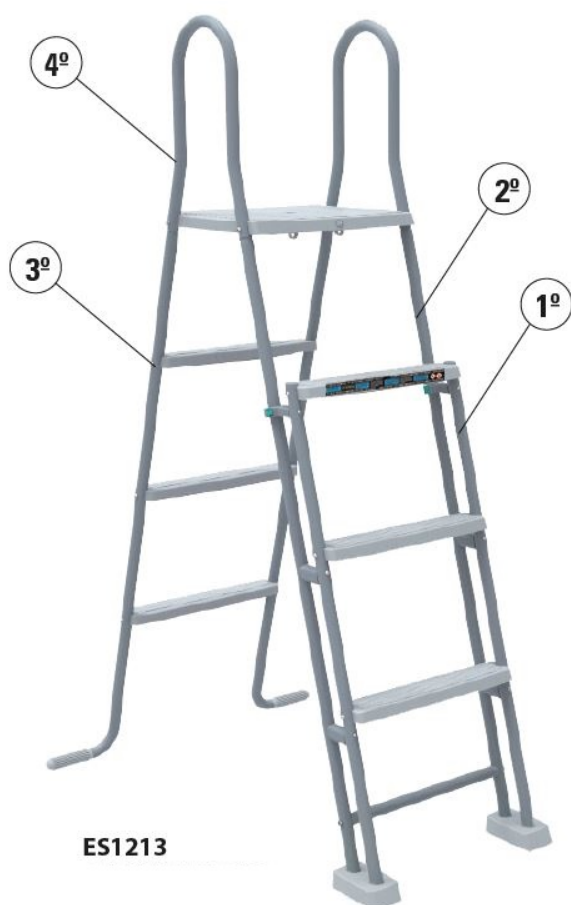
(ES1213, ET1213)



NEŽ ZAČNETE SE SAMOTNOU MONTÁŽÍ VÝROBKU, POZORNĚ SI PŘEČTĚTE NÁVOD K POUŽITÍ TÝKAJÍCÍ SE VŠECH SOUČÁSTÍ. TATO DŮLEŽITÁ DOPORUČENÍ SI PROSÍM USCHOVEJTE PRO POZDĚJŠÍ NAHLÉDNUTÍ.

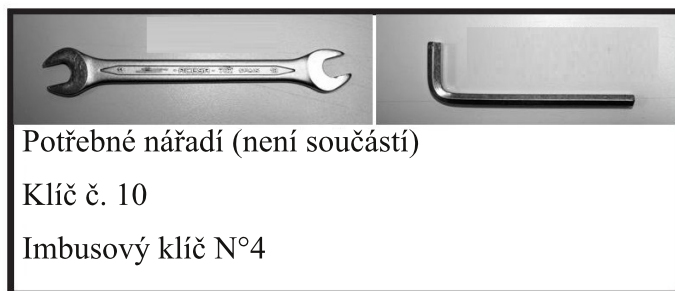
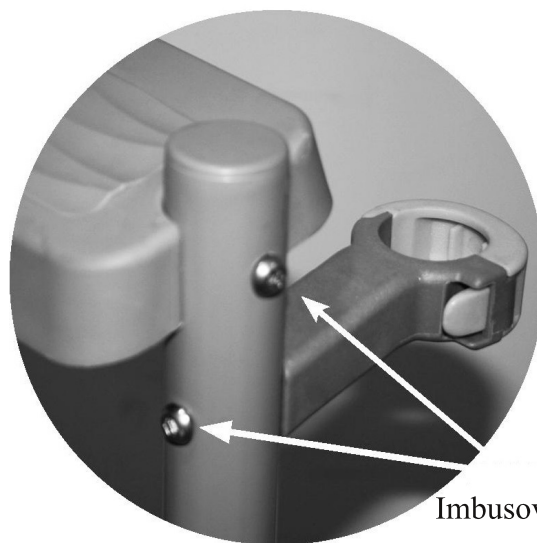
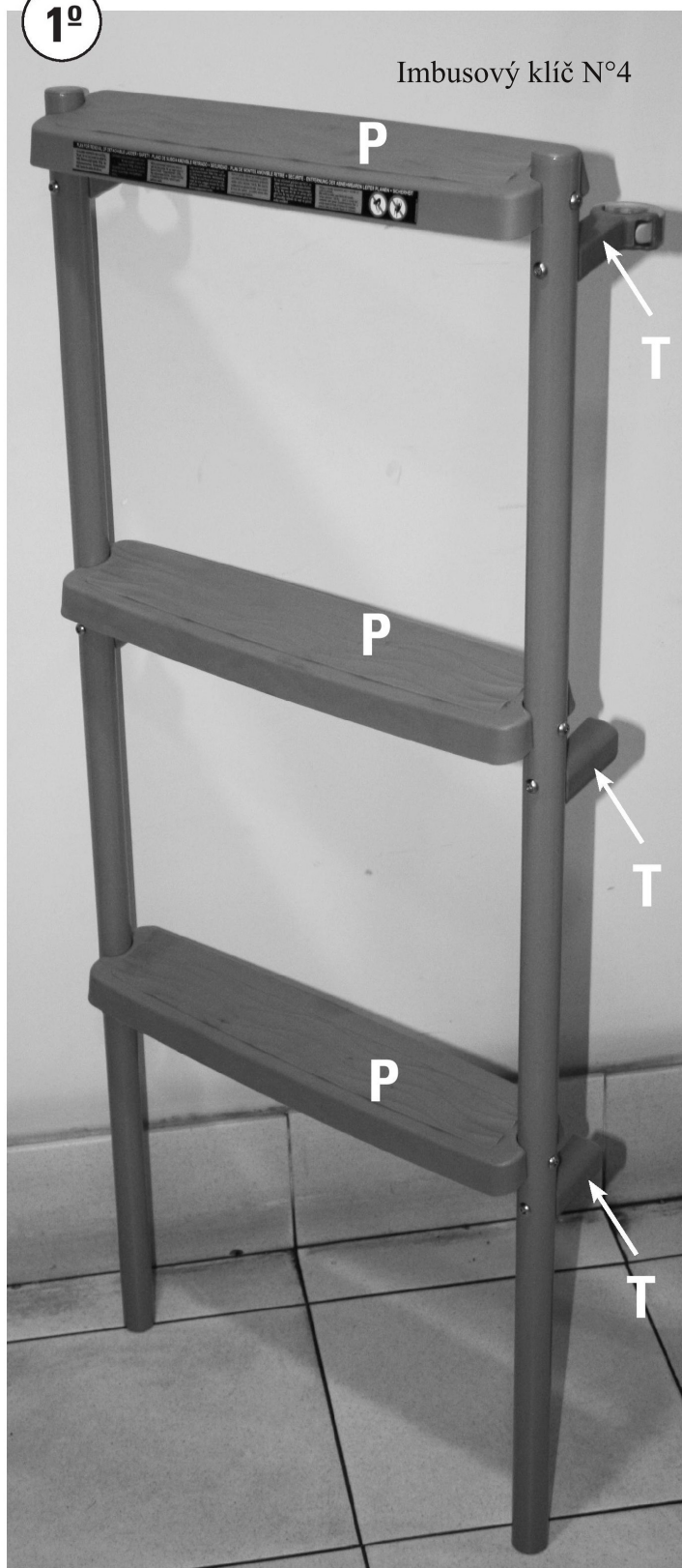
Bezpečnostní a obecné pokyny

- Nikdy nepoužívejte schůdky k jinému účelu než byly vyrobeny.
- Maximální nosnost schůdků je 150kg.
- V případě schůdků ES1213 odejměte schůdky vycvaknutím a dejte je na bezpečné místo od bazénu.
- Po skončení koupací sezóny schůdky očistěte a osušte. Schůdky musí být skladovány v suché místnosti s teplotou nad 0°C.
- Nenechte děti používat schůdky samostatně, vždy dbejte na jejich bezpečnost.
- Neplavte v těsné blízkosti schůdků nebo pod nimi.
- V jeden čas může používat schůdky pouze jedna osoba.
- Ze schůdků neskákejte.
- Na schůdky nesedejte.
- Věnujte dostatečnou pozornost krokům při skládání.
- Po složení schůdků viditelně nalepte bezpečnostní nálepku k používání schůdků.



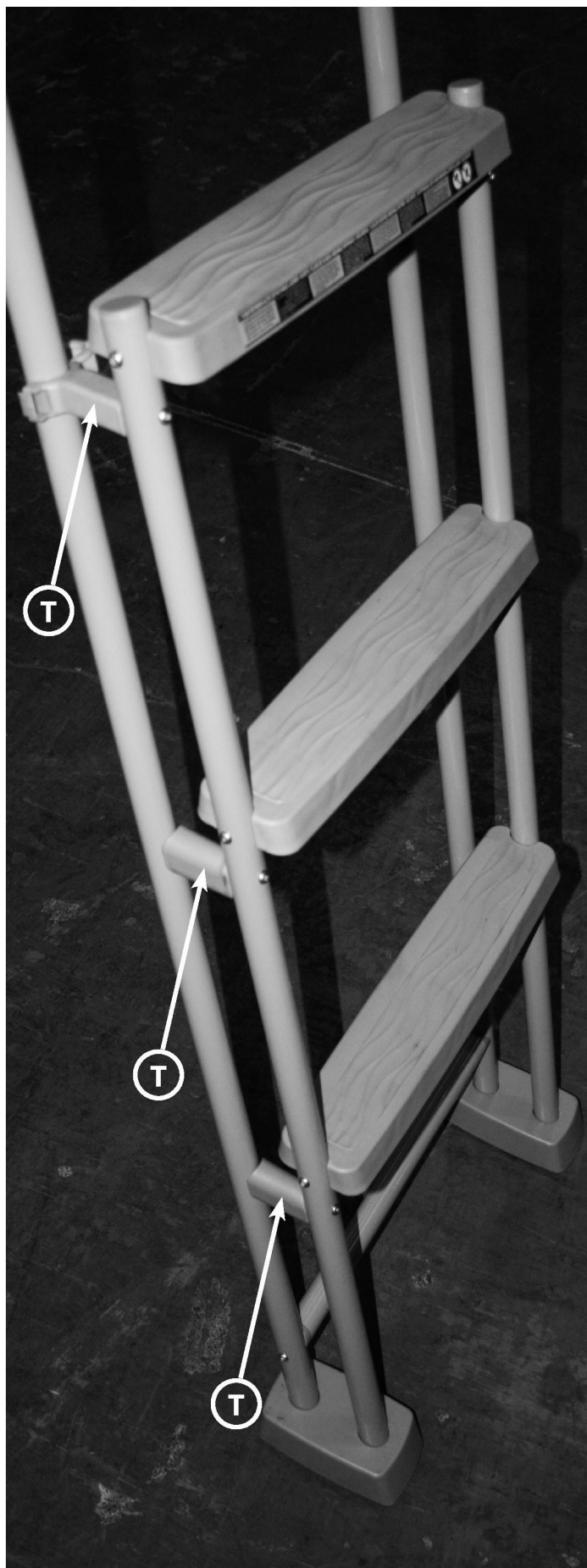
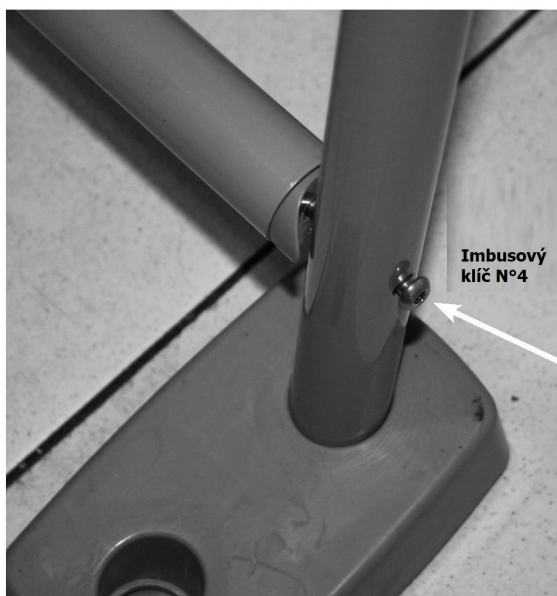
ES1213

1°



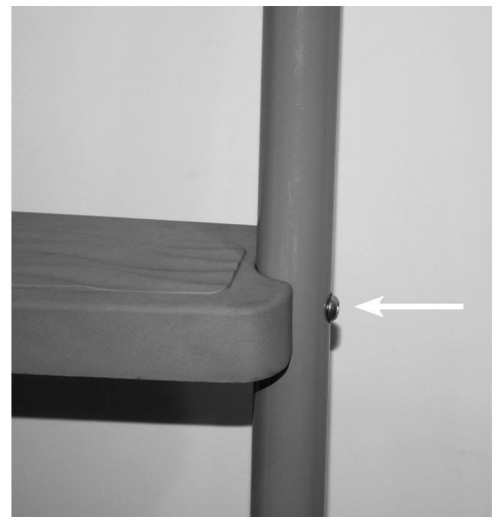
Při montáži odnímatelných schůdků se ujistěte, že jsou schodnice P a opěrné body T správně uchyceny a dotaženy.

ES1213



ES1213
x 1

& ET1213
x 2



Imbusový klíč N°4



ES1213 & ET1213

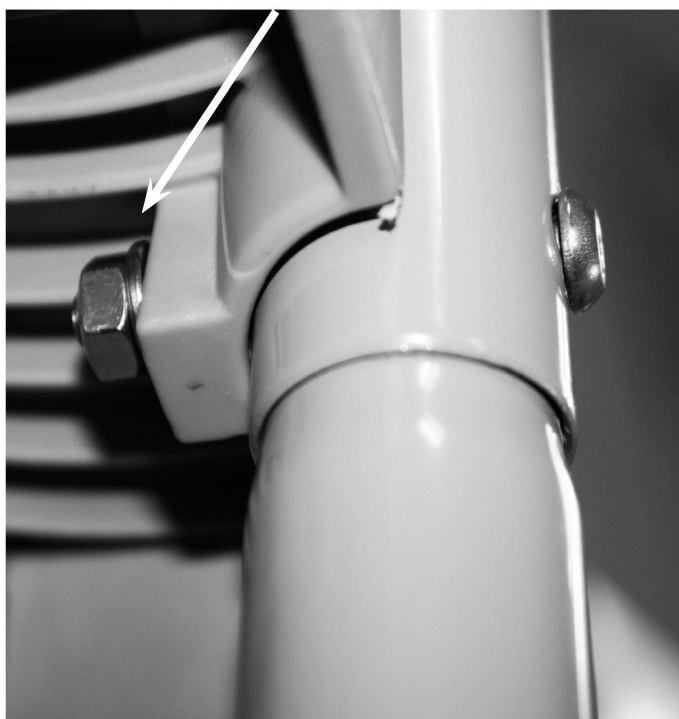
4^o



Imbusový klíč N°4



Klíč č.10



Záruka

1 OBECNÉ PODMÍNKY

- 1.1 V souladu s těmito ustanoveními prodávající zaručuje, že produkt odpovídající této záruce (dále jen "výrobek") je v dokonalém stavu v době dodání.
- 1.2 Záruční lhůta pro Produkt je dva (2) roky od okamžiku jeho dodání kupujícímu.
- 1.3 V případě jakékoliv vady výrobku, kterou kupující oznámí prodávajícímu během záručního období, prodávající je povinen produkt opravit nebo nahradit na vlastní náklady a kdekoli to považuje za vhodné, pokud to není nemožné nebo neodůvodněné, nebo v rozporu s omezeními záruky.
- 1.4 Není-li možné opravit nebo vyměnit výrobek, může kupující požádat o poměrné snížení ceny, nebo pokud vada je dostatečně významná, ukončení kupní smlouvy.
- 1.5 Výměna nebo opravy dílů v rámci této záruky nebude prodlužovat záruční dobu původního produktu.
- 1.6 K tomu, aby tato záruka vstoupila v platnost, musí kupující doložit datum nákupu a dodání zboží.
- 1.7 Toto záruční osvědčení se vydává, aniž jsou dotčena práva spotřebitelů podle vnitrostátních předpisů.

2 INDIVIDUÁLNÍ PODMÍNKY

- 2.1 Tato záruka se vztahuje na výrobky uvedené v této příručce.
- 2.2 Toto záruční osvědčení bude použitelné pouze v zemích Evropské unie.
- 2.3 Aby byla tato záruka účinná, kupující musí striktně dodržovat pokyny výrobce, které jsou součástí dokumentace dodávané s produktem v případech, kdy je použitelná podle rozsahu a modelu produktu.
- 2.4 Je-li stanoven časový plán výměny, údržby nebo čištění určitých částí nebo součástí výrobku, záruka bude platná pouze tehdy, bude-li dodržen tento časový plán.

3 OMEZENÍ

- 3.1 Tato záruka se vztahuje pouze na prodej spotřebitelům, porozumění "spotřebiteli", osobě, která nakupuje Produkt pro účely nesouvisející s jeho odbornou činností.
- 3.2 Normální opotřebení, které je výsledkem použití výrobku, není zaručeno. Pokud jde o spotřební díly, komponenty a / nebo materiály, jako jsou baterie, žárovky atd., budou splněny požadavky uvedené v dokumentaci k produktu.
- 3.3 Záruka se nevztahuje na případy, kdy je Produkt; (I) sestaven nesprávně; (II) byl opraven, servisován neoprávněnými osobami nebo (III) byl opraven bez použití originálních dílů. V případech, kdy porucha je výsledkem nesprávné instalace nebo uvedení do provozu, tato záruka se použije pouze v případě, že je uvedena instalace nebo uvedení do provozu prodejní smlouvou o produktu a byla provedena prodávajícím nebo na jeho odpovědnost.