

## Vysavač V-Trap - hlava



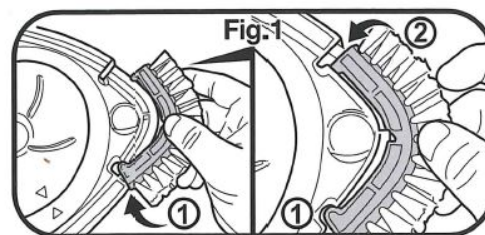
**NEŽ ZAČNETE SE SAMOTNOU MONTÁŽÍ, POZORNĚ SI PŘEČTĚTE NÁVOD K POUŽITÍ TÝKAJÍCÍ SE VŠECH SOUČÁSTÍ. TATO DŮLEŽITÁ DOPORUČENÍ SI PROSÍM USCHOVEJTE PRO POZDĚJŠÍ NAHLÉDNUTÍ.**

**POZOR:** Vysavač není určen k vysávání písku z bazénu. Dostane-li se písek do hlavy vysavače, může způsobit zaseknutí otevírání pro čištění předfiltru či způsobit jiná poškození. Po každém použití vysavače vždy důkladně vyčistěte zákoutí vysavače, aby v něm nezůstávaly nečistoty či zrnka písku.

## MONTÁŽ

### 1) Osazení kartáčků

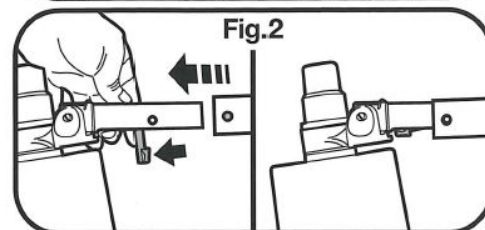
Nacvakněte čistící kartáčky na tělo vysavače dle obrázku č. 1. Před dalším postupem se přesvědčte, že jsou kartáčky řádně zacvaknuté.



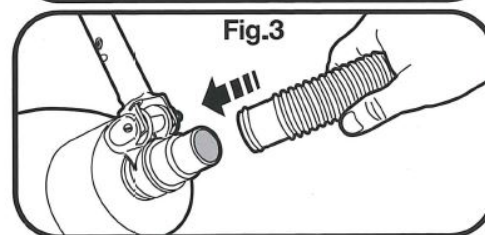
**POZOR:** Nikdy vysavač nepoužívejte bez nasazených kartáčků.

### 2) Připojte k tělu vysavače standardní teleskopickou tyč

V-Trap rukojeť je vybavena klipem V, který lze připojit k jakékoliv standardní teleskopické tyči (tyč není součástí balení). Vhodné pro teleskopické tyče o vnitřním průměru 29-30mm.



Stiskněte klip V a nasuňte držák tyče do teleskopické tyče. Srovnejte otvory teleskopické tyče tak, aby svým umístěním vycházely na V klip. Dojde k zacvaknutí hrotu V klipu do otvorů v teleskopické tyči, čímž se teleskopická tyč na rukojeti zajistí. (obr. 2)



### 3) Připojte hadici k tělu vysavače

Hadicový trn V-Trap lze připojit jak na hadici 32mm (1 1/4") tak na hadici 38mm (1 1/2") (hadice nejsou součástí balení).

Připojte hadici k hadicovému trnu umístěnému na vrcholu těla vysavače a zastrčte ji co nejvíce to půjde.

## POUŽITÍ

**Varování! Před připojením V-Trap vždy vypněte filtrační čerpadlo ze zásuvky.**

1. Smontovaný V-Trap plně ponořte (tělo i hadici) do bazénu a nechejte je naplnit vodou až do té doby, kdy z nich přestanou unikat bublinky vzduchu.
2. Připojte hadici k sací trysce, nebo skimmeru.
3. Zapněte čerpadlo a vysávejte dno bazénu.
4. Váš V-Trap je určen k vysávání nečistot ze dna bazénu. Vnitřní předfiltr je navržen tak, aby zachytil všechny větší nečistoty, jakými je například listí, které by jinak mohly ucpat filtr bazénu. Pro zajištění maximálního sacího výkonu se proto vždy ujistěte, že je tento předfiltr prázdný.

**UPOZORNĚNÍ:** Nepoužívejte vysavač bez osazeného, čistého předfiltru.

**UPOZORNĚNÍ:** Pokud dojde k zavzdušnění, je nutné vypnout filtrační zařízení a systém znovu odvzdušnit, dbejte na správné odvzdušnění vysavačové hadice.

## Čištění předfiltru

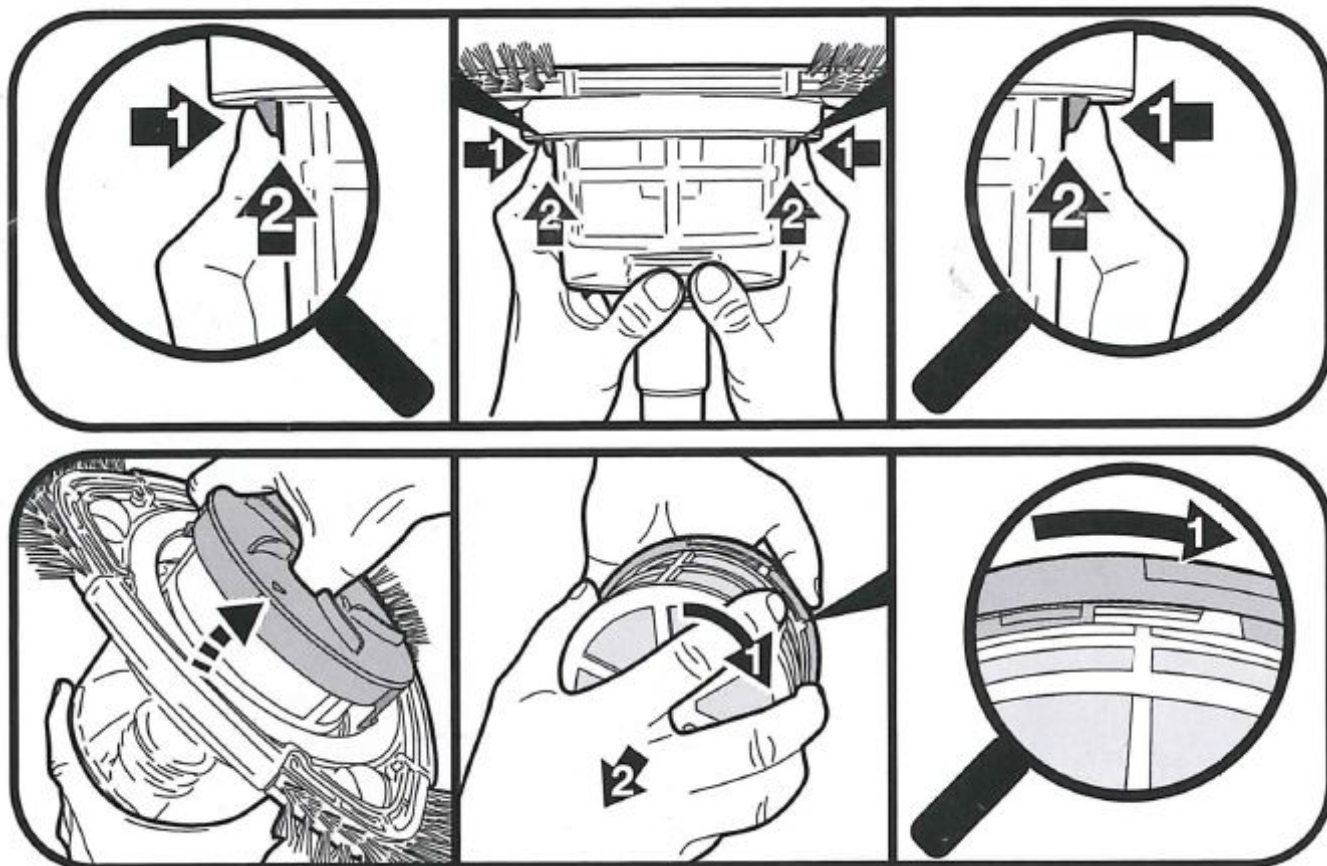
**POZOR!** Před vyprázdněním, čištěním nebo jakoukoliv manipulací s předfiltrem vždy vypněte čerpadlo filtrace a vyndejte tělo vysavače z bazénu.

Otočte tělo vysavače V-TRAP vzhůru nohama. Na bocích vysavače stiskněte pojistky a uvolněte předfiltr a vyjměte jej z těla vysavače.

Otočte sítkem předfiltru ve směru hodinových ručiček, až k dorazu a zvedněte ho nahoru.

Vyprázdňte nečistoty z předfiltru (listí, větvičky atd.) a opláchněte sítko a celý předfiltr proudem vody.

Opačným postupem sestavte a vložte předfiltr zpět do těla vysavače. Ujistěte se, že se po složení předfiltr zajistil bočními pojistkami.



## Nejčastější problémy:

### 1) Malý výkon vysavače :

Možné příčiny:

- Předfiltr je plný** - Vyčistěte jej.
- Nedostatečný výkon filtrace** - Ujistěte se, že výkon vaší filtrace je minimálně 3m<sup>3</sup>/h, ujistěte se, že v hadici nejsou dírky, proveďte vyčištění filtru. Zkontrolujte, zda nejsou zavzdušněné hadice.
- Problémy v systému** - Vyčistěte filtraci. Odstraňte nečistoty z hadice. Vyměňte sítko předfiltru, aby skrz něj nepronikaly nečistoty a neucpávaly hadice či filtraci.
- Nasávací otvor je ucpaný** - Zkontrolujte jej a případné nečistoty odstraňte.

### 2) Tělo vysavače se nepohybuje plynule:

Možné příčiny:

- Kuličky na spodní straně nasávací hlavy se zasekly** - Vyčistěte otvor pro kuličky. Vyjměte kuličky jejich nadzvednutím z jamky za pomoci malého nástroje. Po vyčištění otvoru je opět zasadte do jamky.