

# Písková filtrace BS line Premium



**NEŽ ZAČNETE SE SAMOTNOU MONTÁŽÍ, POZORNĚ SI PŘEČTĚTE NÁVOD K POUŽITÍ TÝKAJÍCÍ SE VŠECH SOUČÁSTÍ. TATO DŮLEŽITÁ DOPORUČENÍ SI PROSÍM USCHOVEJTE PRO POZDĚJŠÍ NAHLÉDNUTÍ.**

## Bezpečnostní doporučení

- Vyvarujte se nebezpečí zranění osob, nedovolte dětem používat tento produkt a pokud se děti pohybují v blízkosti, musí být pod neustálým dozorem dospělé osoby.
- Písková filtrace musí být napájena oddělovacím transformátorem nebo napájena proudovým chráničem (RCD), který má zbytkový proud nepřesahující 30mA.
- Písková filtrace nesmí být používána, pokud jsou uvnitř bazénu osoby.
- NEZAHRABÁVEJTE EL. PŘÍVOD Umístěte el. přívod tak, abyste minimalizovali poškození křovinořezy, sekačkami trávy, nůžkami na údržbu živých plotů apod.
- Vyvarujte se nebezpečí el. šoku, poškozený el. přívod musí být okamžitě vyměněn.
- Pokud je el. přívod poškozen, výměnu musí provádět pouze autorizovaný servis nebo odborně kvalifikovaná osoba.
- Nepoužívejte prodlužovací přívodní kabely ani rozdvojky pro napájení z el. sítě. K zapojení do el. sítě používejte pouze přívodní kabel výrobku. Vyvarujete se tím nebezpečí úrazu el. proudem.
- Zkontrolujte zda je napětí na výkonovém štítku vašeho přístroje v souladu se zdrojem elektrického proudu. Použití pískové filtrace s neshodným zdrojem el. proudu může způsobit nevratné poškození pískové filtrace. Neodstraňujte uzemňovací kolík ani jinak neměňte přívodní kabel. Nikdy nevytahujte přívodní kabel ze zásuvky tahem za kabel. Chraňte přívodní kabel před obroušením. Nevystavujte přívodní kabel působení ostrých předmětů, oleje, pohybujícím se částem a horku.
- Vždy odpojte výrobek ze zásuvky před jeho přemístěním, čištěním, údržbou nebo servisem.
- Umístěte filtraci na pevný, rovný povrch. Ujistěte se, že je písková filtrace umístěna min. 2m od stěny bazénu. Dbejte na to, aby filtrace byla umístěna tak, aby byla zajištěna adekvátní ventilace, případně musí být zajištěn volný odtok v případě havárie tak, aby nemohlo dojít k zatopení čerpadla a přístup k pískové filtraci pro údržbu. Nikdy nepokládejte pískovou filtraci do prostoru, kde se může akumulovat voda ani na chodník apod., kde se často chodí.
- Je nezbytné aby přívodní kabel byl přístupný i po instalaci k bazénu. El. zástrčka musí být vzdálena od stěny bazénu alespoň 3,5m, dle normy ČSN.
- Atmosférické podmínky mohou mít vliv na provoz a životnost pískové filtrace, podnikněte náležitá opatření, abyste chránili filtraci před vlivy, které mohou způsobit zbytečné opotřebování, jako během období chladného či horkého počasí a/nebo působení slunečního záření.
- Prosím přezkoušejte všechny komponenty před použitím.
- Nedovolte dětem ani dospělým opírat se nebo sedět na filtraci.
- Do filtrace nepřidávejte žádné chemikálie.
- Jakákoliv úprava vyžaduje svolení dodavatele náhradních dílů a příslušenství.
- Dodavatel nezodpovídá za škody a zranění způsobená neoprávněnou výměnou náhradních dílů.
- Bezpečnost provozu je garantována pouze v případě, že jste postupovali podle pokynů v návodu.
- Nikdy nenechávejte čerpadlo běžet nasucho
- 6cestný ventil používejte - měňte polohu ovládací páky pouze při vypnutém čerpadle
- U filtrace musí být instalována výpusť jako prevence před zatopením filtrace.

## 1. Montáž

### 1.1 Filtrační nádoba

Namontujte vypouštěcí ventil (obr.1) do otvoru ve spodu filtrační nádoby (obr.2).



Vypouštěcí ventil vložte s jedním těsněním z vnitřku filtrační nádoby, tak jak je vyobrazeno na obrázku č. 3



Na vypouštěcí ventil nasadte druhé těsnění je zajistěte maticí a uzavřte víčkem (Obr. 4)



Filtrační nádobu poté umístěte na paletu (obr. 5).

Vypouštěcí ventil musí být vyrovnán směrem od strany čerpadla, tak jak je vyobrazeno na obrázku č. 6.



Nyní naplňte nádobu filtru do 1/3 vodou a a vyrovnejte difuzér (obr.7).

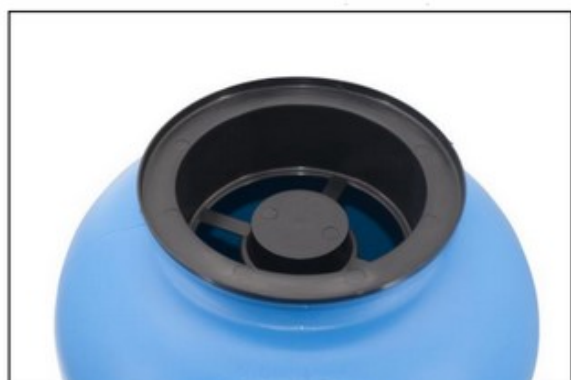


Obr. 7



Obr. 8

Nyní umístěte plnicí násypku na filtrační nádobu, abyste zafixovali difuzér a zároveň, aby se do vnitř difuzéru nevníkl písek. (Obr.9)



Obr. 9

Poté naplňte filtrační nádobu pískem (obr. 10).

**průměr 300 mm - cca 20 kg**

**průměr 400 mm - cca 50 kg**

**průměr 500 mm - cca 75 kg**

Množství písku by nemělo přesáhnout 2/3 výšky nádoby.



Obr. 10

Po naplnění nádoby pískem, vyjměte násypku z nádoby a uschvojte jí pro další plnění.

## 1.2 6-ti cestný ventil

Nejprve přiměřeně omotejte závit manometru teflonovou páskou (obr. 11) a zašroubujte jej do určeného závitu na ventilu (obr. 12).



Obr. 11



Obr. 12

Nyní připojte všechny hadicové trny a průhledítko k ventilu (obr.13) (obr. 14) Pozor! na ventilu na vstupu označeno jako PUMP nebude hadicový trn, ale šroubení, které je na propojovacím potrubí již nalepené.



(obr. 13)



(obr. 14)

Před nasazením ventilu na nádobu filtru se ujistěte, že těsnicí O-kroužek, okraj nádoby filtru a vícecestný ventil jsou čisté a bez zrněk písku nebo jiné nečistoty.

Nyní umístěte těsnicí O-kroužek mezi nádobu filtru a ventil.

Pro uchycení a utěsnění ventilu k filtrační nádobě nasadte upínací sponu kolem obou a utáhněte je šroubem (obr. 15) (obr. 16)



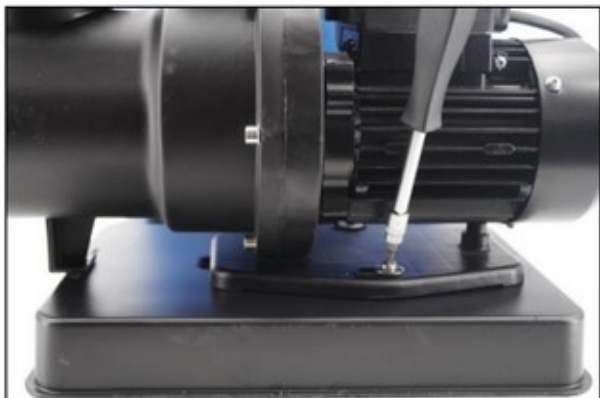
(Obr. 15)



(Obr. 16)

## 1.3 Čerpadlo

Čerpadlo přišroubujte vruty k plastové paletě.  
(obr. 18)



(Obr. 18)

Nyní spojte čerpadlo a 6cestný ventil propojovacím potrubím (obr.19) (obr.20).

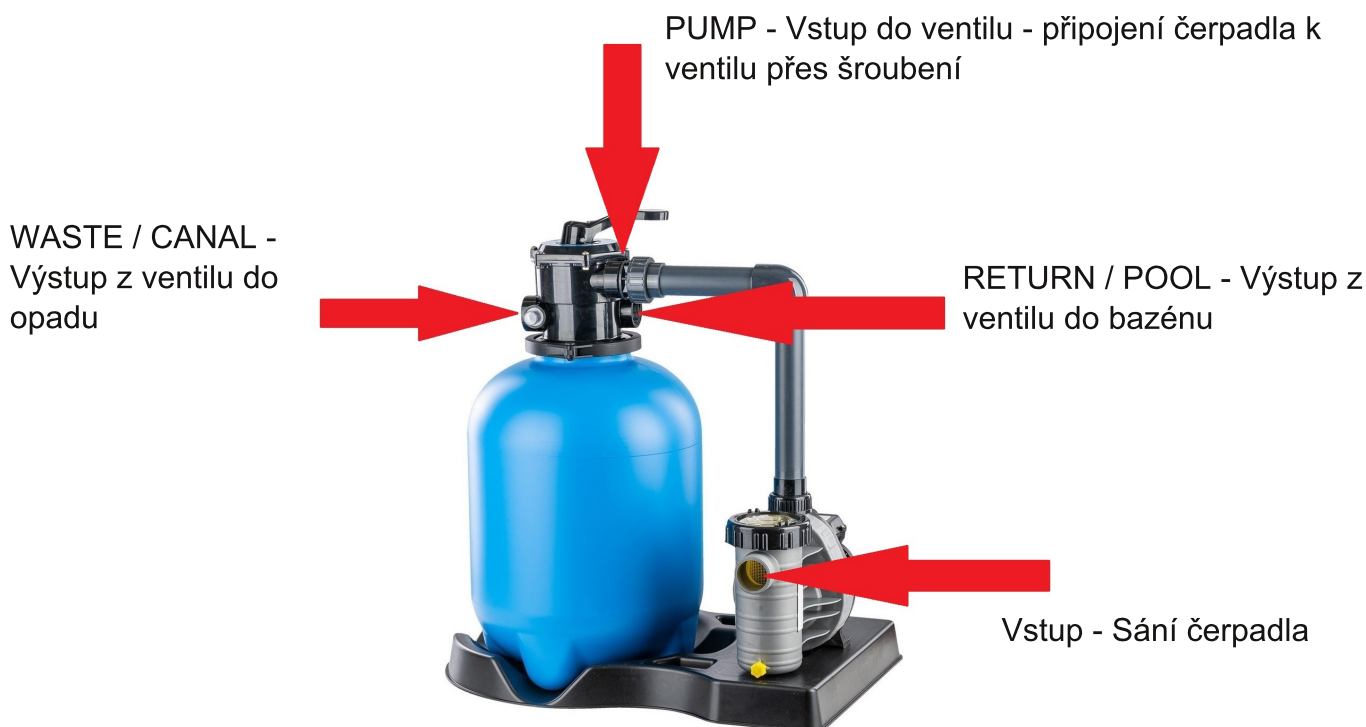


(Obr. 19)



(Obr. 20)

## Popis připojení ventilu



## Princip pískové filtrace

Voda je přiváděná čerpadlem do ventilu a odtud směřována k vrchní části filtrační vrstvy. Voda je filtrována přes filtrační médium (písek, fibalon, apod.) kde se zachytávají nečistoty. Přefiltrovaná voda se přes ventil vrací ze dna filtrační nádoby zpět do bazénu.

## Jak filtraci používat

### NIKDY NEMĚŇTE POLOHU PÁKY VENTILU PŘI ZAPNUTÉM ČERPADLE!!!

Ujistěte se, že všechna spojení jsou pevná a těsná.

Stiskněte rukojeť na vrchu ventilu a otočte s ní do polohy BACKWASH.

Před prvním filtrováním je doporučeno filtraci nejdříve zbavit všech nečistot. Zapněte čerpadlo podle instrukcí. Poznámka: Při zapnutí systému musí být všechny sací a výtlačné ventily v bazénu otevřeny. Jinak může dojít k poškození filtrace (čerpadla). Ujistěte se ještě před spuštěním, že je čerpadlo dostatečně zavodněné, jinak může dojít k jeho poškození.

Filtraci nechte běžet při stálém vodním toku alespoň cca 2 minuty, dle použitého filtračního média (přepínací páka v poloze BACKWASH).

Vypněte čerpadlo, vyčkejte 10 sekund a ventil přepněte do pozice RINSE. Zapněte čerpadlo a provádějte čištění dokud voda nebude vytékat z vývodu WASTE čistá (cca 30 – 120 sekund).

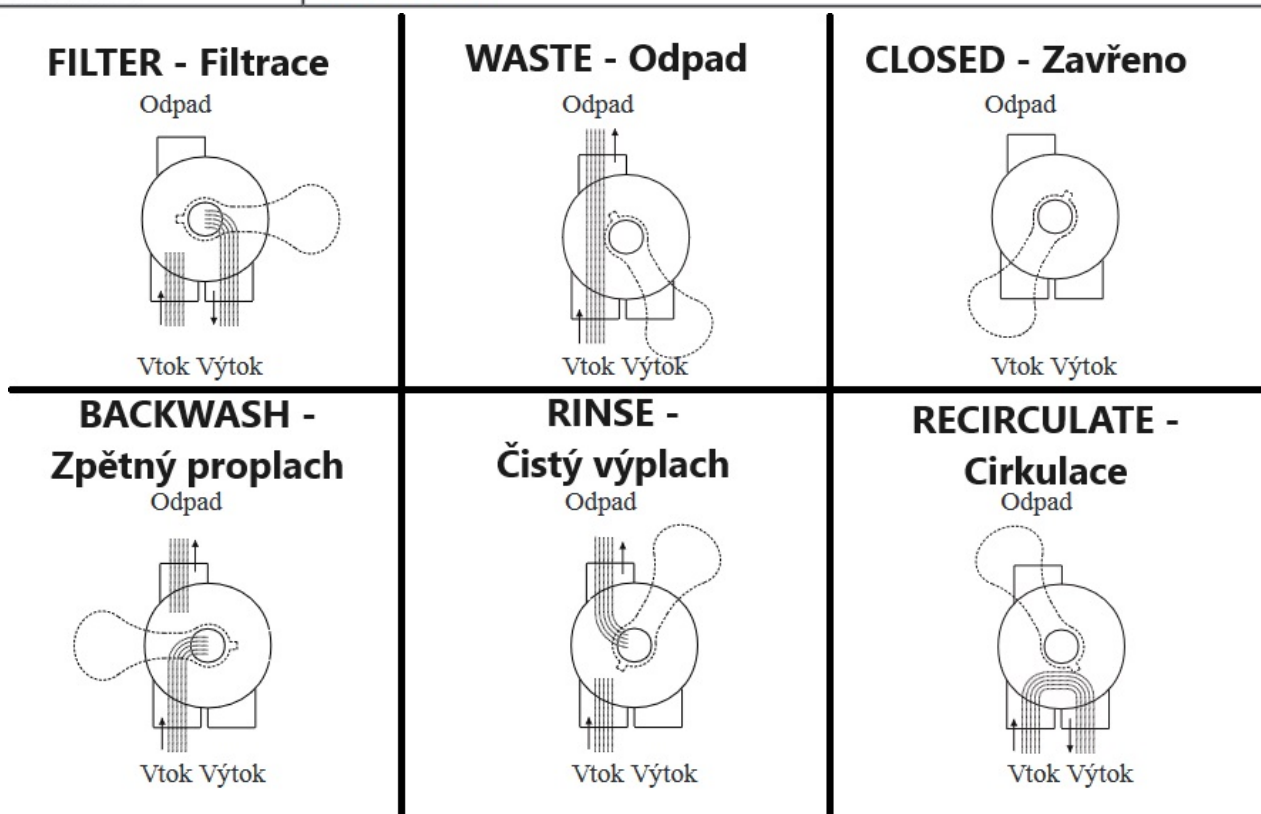
Vypněte čerpadlo, nastavte ventil do polohy FILTER a znovu spusťte čerpadlo. Filtrace nyní funguje v normálním filtračním režimu a filtruje nečistoty v bazénu.

## Poznámky

- 1) Dávejte pozor na počáteční tlak na tlakoměru (bude jiný u každého bazénu, záleží na čerpadle a potrubním systému). Když filtr zachytává nečistoty z vody v bazénu, jejich nahromadění způsobí zvýšení tlaku.
- 2) Důležité: Před přepínáním pozice ventilu vždy vypněte čerpadlo a vyčkejte alespoň 10 sekund. Zabráníte poškození ventilu.
- 3) Pro zabránění poškození čerpadla a filtru čistěte pravidelně sítko čerpadla.

## Funkce šesticestného ventilu

Poloha ventilu	Funkce
<b>FILTER</b>	Filtrování a vysávání.
<b>BACKWASH</b>	Čištění filtračního media (obrácené proudění).
<b>RINSE</b>	Dočištění zbytkových nečistot filtračního media po ukončení funkce proplach.
<b>WASTE</b>	Snižování hladiny bazénové vody, vysávání
<b>RECIRCULATE</b>	Cirkulace vody
<b>CLOSED</b>	Ventil zavřen



### Vysvětlení funkcí:

**FILTER - Filtrace:** běžný provoz při čištění a údržbě bazénové vody, čištěná voda prochází filtračním mediem

**BACKWASH - Zpětný proplach:** čištění filtračního media, při této funkci je oproti funkce filtrování obrácen směr proudění bazénové vody filtračním mediem, nečistoty jsou vyplaveny mimo nádobu do odpadu. Doba čištění vody je závislá na stupni znečištění filtračního media a může trvat i několik minut. Před spuštěním této funkce doporučujeme dopustit bazénovou vodu (cca 1m<sup>3</sup>). Pozor: při této funkci je nutné zajistit odvod vody z 6ti cestného ventilu viz Instalace/spuštění do odpadu.

**RINSE - Čistý výplach:** dočištění filtračního media, proudění vody je vedeno stejně jako při funkci filtrování. Pozor: při této funkci je nutné zajistit odvod vody z 6ti cestného ventilu viz Instalace/spuštění do odpadu.

**WASTE - Odpad:** pomocí této funkce je možné razantní a rychlé odpuštění bazénové vody. Odpouštěná voda není vedena přes filtrační medium. Tuto funkci lze využít při údržbě bazénu, při vysávání. Tento způsob vysávání doporučujeme využít při odstranění většího množství nečistot, které se usazují na dně skeletu bazénu například po použití flokulačních přípravků (vločkovačů). Pozor: při této funkci je nutné zajistit odvod vody z 6ti cestného ventilu viz Instalace/spuštění do odpadu.



RECIRCULATE - Cirkulace: při této funkci je voda vedena mimo filtrační medium a je možno jí využít při zavodňování systému filtrace, ze systému je vytěsněn případný vzduch.

CLOSED - Zavřeno: 6ti cestným ventilem neprotéká voda. Používá se například v případě nutnosti demontáže oběhového čerpadla z technologie. Pozor: při této funkci nesmí být spuštěno oběhové čerpadlo!!

**Doporučení: při zimní odstavce nastavte páku 6ti cestného ventilu do polohy OPEN / WINTER, zabráníte tím nadměrnému opotřebením vnitřního těsnění spider. Nikdy nepřepínejte funkce 6ti cestného ventilu při spuštěném čerpadle!**

## Ochrana životního prostředí:

Informace k likvidaci elektrických a elektronických zařízení

Po uplynutí doby životnosti přístroje nebo v okamžiku, kdy by oprava byla neekonomická, přístroj nevhazujte do domovního odpadu. Za účelem správné likvidace výrobku jej odevzdejte na určených sběrných místech, kde budou přijata zdarma.

Správnou likvidací pomůžete zachovat cenné přírodní zdroje a napomáháte prevenci potenciálních negativních dopadů na životní prostředí a lidské zdraví, což by mohly být důsledky nesprávné likvidace odpadů. Další podrobnosti si vyžádejte od místního úřadu nebo nejbližšího sběrného místa. Při nesprávné likvidaci tohoto druhu odpadu mohou být v souladu s národními předpisy uděleny pokuty.

## Servis

V případě, že po zakoupení výrobku zjistíte jakoukoli závadu, kontaktujte prodejce. Při použití výrobku se řiďte pokyny uvedenými v přiloženém návodu k použití. Na reklamaci nebude brán zřetel, pokud jste výrobek pozměnili či jste se neřídili pokyny uvedenými v návodu k použití.

## Záruka se nevztahuje

- na přirozené opotřebením funkčních částí výrobku v důsledku jeho používání
- na servisní zásahy související se standardní údržbou výrobku (např. čištění, výměna dílů podléhajících běžnému opotřebením ... )
- na závady způsobené vnějšími vlivy (např. klimatickými podmínkami, prašností, nevhodným použitím apod.)
- na mechanická poškození v důsledku pádu výrobku, nárazu, úderu do něj apod.
- na škody vzniklé neodborným zacházením, přetížením, použitím nesprávných dílů, nevhodného příslušenství či nevhodných nástrojů apod.

**U reklamovaných výrobků, které nebyly řádně zabezpečeny proti mechanickému poškození při přepravě nese riziko případné škody výhradně majitel.**