

Příručka pro majitele Upozornění

DŮLEŽITÉ BEZPEČNOSTNÍ POKYNY

Přečtěte si příručce a dodržujte v ní uvedené pokyny týkající se bezpečnostních doporučení, správného a úplného sestavení produktu, uvedení do provozu, použití a údržby.

V zájmu vaší vlastní bezpečnosti vždy respektujte rady a varování v těchto pokynech. Nedodržení těchto provozních pokynů může pro vás znamenat vážné nebezpečí nebo smrt. Produkt používejte pouze v místech a za podmínek, pro které je určen.

Pádlování ve stoje je nebezpečný sport. Použití tohoto produktu vystavuje uživatele neočekávaným rizikům a nebezpečím. Uživatel by si měl uvědomovat tato rizika a chápat je. Použití tohoto produktu předpokládá dodržování bezpečnostních pokynů popsanych v příručce.

Nepřekračujte maximální doporučený počet osob. Bez ohledu na počet osob na palubě, nesmí celková hmotnost lidí a vybavení překročit maximální doporučené zatížení. Tento výrobek nepoužívejte pod vlivem alkoholu, drog nebo léků.

Záchranná zařízení, jako jsou záchranné vesty a bóje je třeba vždy předem zkontrolovat a používat. Při použití tohoto výrobku vždy používejte helmu.

Při použití tohoto výrobku vždy pádujte spolu se zkušeným partnerem.

Svého partnera informujte o trasách a načasování svých plavb.

Předem zkontrolujte předpověď počasí, abyste před začátkem plavby měli informace o mořském prostředí a počasí. Špatné počasí a stav moře jsou velmi nebezpečné.

Tento výrobek nikdy nepoužívejte za podmínek přesahujících vaše možnosti (jako např. vysoké vlny, zpětné proudy, proudy nebo říční proudy).

Tento výrobek používejte v blízkosti pobřeží a dávejte pozor na přírodní faktory jako je vítr, příliv a přílivové vlny.

DÁVEJTE POZOR NA POBŘEŽNÍ VĚTRY A PROUDY.

Před každým použitím pečlivě zkontrolujte produkt z hlediska opotřebení nebo nešetnosti, abyste se ujistili, že je vše v dobrém stavu. Pádlování ve stoje neprovazujte, pokud zjistíte jakékoliv poškození.

Nesuřujte v oblastech neznámých vod.

Mějte na paměti možné škodlivé účinky kapalin jako je kyselina z baterií, olej a benzín. Tyto kapaliny mohou výrobek poškodit.

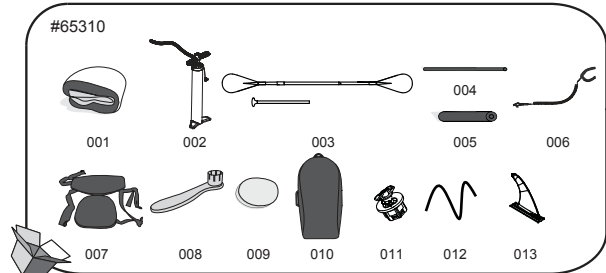
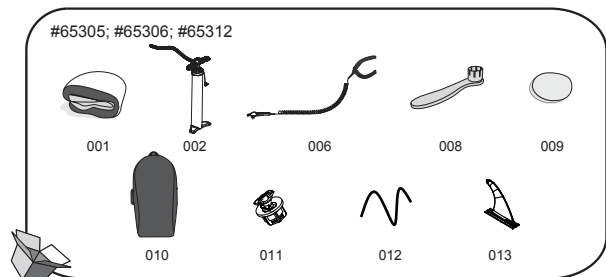
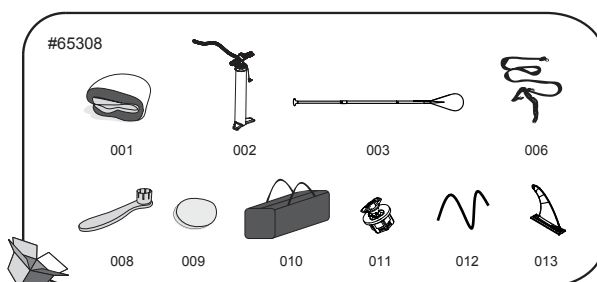
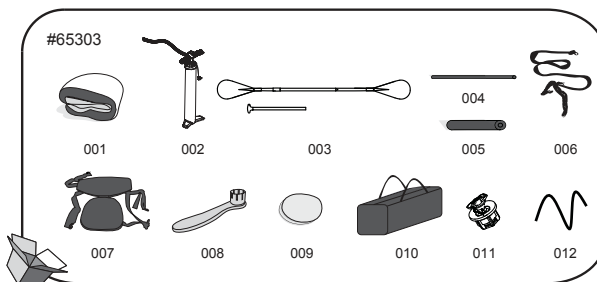
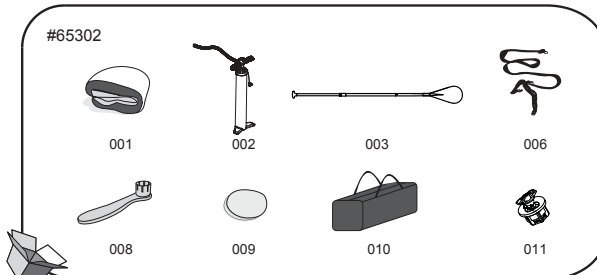
Nafoukněte v souladu s nominálním tlakem na výrobku. V opačném případě způsobíte přefouknutí a/nebo výbuch. Zachovejte si rovnováhu. Nerovnoměrné rozložení zátěže na palubě může způsobit převrácení, jež může vést k utonutí.

Naučte se jak s tímto výrobkem zacházet. Dle potřeby zjistěte informace a/nebo školení v místní oblasti. Informujte se o místních předpisech a nebezpečích souvisejících se surfváním, plavbou na lodi a/nebo dalšími vodními činnostmi.

TYTO POKYNY SI ULOŽTE

Technické specifikace

Položka	Velikost po nafuknutí	Odporovaný Převádzkový tlak	Maximální zátěž Objem	Maximální počet osób
65302	2.74m x 76cm x 15cm (9' x 30" x 6")	1.034bar (15psi)	110kg (242lb)	1 dospělý
65303	3.05m x 84cm x 15cm (10' x 33" x 6")	1.034bar (15psi)	130kg (287lb)	1 dospělý
65305	3.20m x 76cm x 15cm (10'6" x 30" x 6")	1.034bar (15psi)	120kg (265lb)	1 dospělý
65306	3.81m x 76cm x 15cm (12'6" x 30" x 6")	1.034bar (15psi)	120kg (265lb)	1 dospělý
65308	3.10m x 86cm x 15cm (10'2" x 34" x 6")	1.034bar (15psi)	140kg (309lb)	1 dospělý
65310	3.40m x 89cm x 15cm (11'2" x 35" x 6")	1.034bar (15psi)	160kg (353lb)	1 dospělý
65312	3.05m x 84cm x 15cm (10' x 33" x 6")	1.034bar (15psi)	140kg (309lb)	1 dospělý



Číslo dílu	Popis	MNOŽSTVÍ	NÁHRADNÍ DÍL C. (#65302)	NÁHRADNÍ DÍL C. (#65310)	NÁHRADNÍ DÍL C. (#65305)	NÁHRADNÍ DÍL C. (#65306)
001	Surfovací prkno	1	65302ASS19	65303ASS19	65305ASS19	65306ASS19
002	Vysoký tlak Ruční čerpadlo	1	P3096Q19	P3096Q19	P3096Q19	P3096Q19
003	Veslo	1	F6C656	F6C657	/	/
004	Opěrka na nohu Trubka	1	/	P5C499	/	/
005	Opěrka na nohu Pěna	1	/	F6C211	/	/
006	Bezpečnost Provaz	1	F6666	F6666	F6667	F6667
007	Sedačka	1	/	F6C336Q18	/	/
008	Klíč	1	F6H913	F6H913	F6H913	F6H913
009	Polyester 3vrstvá záplata	1	/	/	/	/
010	Brašna	1	F61046	F61046	F6669	F6669
011	Vzduchový ventil	1	P61959	P61959	P61959	P61959
012	Elastické lanko	1	F2C176	F2C176	F2C176	F2C176
013	Ploutev	1	/	/	F3C197	F3C197

Číslo dílu	Popis	MNOŽSTVÍ	NÁHRADNÍ DÍL C. (#65308)	NÁHRADNÍ DÍL C. (#65310)	NÁHRADNÍ DÍL C. (#65312)
001	Surfovací prkno	1	65308ASS19	65310ASS19	65312ASS19
002	Vysoký tlak Ruční čerpadlo	1	P3096Q19	P3096Q19	P3096Q19
003	Veslo	1	F6C656	F6C657	/
004	Opěrka na nohu Trubka	1	/	P5C499	/
005	Opěrka na nohu Pěna	1	/	F6C211	/
006	Bezpečnost Provaz	1	F6666	F6667	F6667
007	Sedačka	1	/	F6C336Q18	/
008	Klíč	1	F6H913	F6H913	F6H913
009	Polyester 3vrstvá záplata	1	/	/	/
010	Brašna	1	F61046	F61047	F6669
011	Vzduchový ventil	1	P61959	P61959	P61959
012	Elastické lanko	1	F2C176	F2C177	F2C176
013	Ploutev	1	F3C197	F3C197	F3C197

Instalace

- Desku surfu položte na rovnou plochu.
- Pokud používáte desku poprvé po dlouhé době skladování, zkontrolujte vzduchový ventil a utáhněte jej dodaným klíčem. (Obr. 1)

Upozornění: Vzduchový ventil neupravujte, pokud desku používáte.

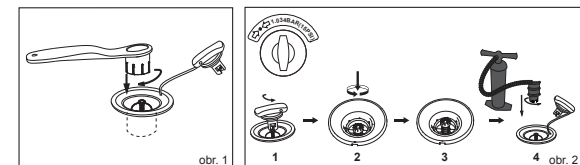
Varování: Při kontrole nafouknutí neotáčejte klíčem proti směru hodin. Je to nebezpečné.

- Prkno nafoukněte uvolněním víčka vzduchového ventilu (obr. 2 pol. 1). Zkontrolujte, zda není stisknutý vnitřní pružinový ventil. Pokud je stisknutý (obr. 2 pol. 2), stiskněte pružinový ventil a otočte ho proti směru hodinových ručiček tak, aby byl vnitřní pružinový ventil ve správné poloze (obr. 2 pol. 3). Připojte hadici do polohy pro nafouknutí vysokotlaké ruční pumpičky. Prkno nafoukněte na 1,034 bar (15 psi). Po nafouknutí zašroubujte kryt vzduchového ventilu (obr. 2, pol. 4).

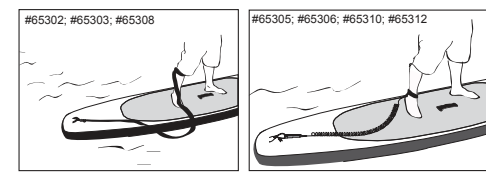
POZNÁMKA: Pokud dojde k nadměrnému nafouknutí, stiskněte pružinový ventil a uvolněte tak vzduch na přiměřenou úroveň a vzduchový ventil pevně zajistěte.

POZNÁMKA: Pokud prkno nepoužíváte a necháte ho ležet na slunci, může dojít k nadměrné expanzi a poškození prkna. Zkontrolujte tlak a mírně vyfoukněte, dokud nedosáhnete správného tlaku.

POZNÁMKA: Tlakoměr je určen pouze k huštění a hodnota, kterou udává, je pouze orientační. Tlakoměr nelze použít jako přesný přístroj.



- Montáž sedáku (pouze součást výrobku č. 65303; č. 65310). Sedák připojte ke kroužku ve tvaru D na prkne. Sedák lze upravit, aby bylo možné použít opěrku nohou.
- Přivažte bezpečnostní lano k vlečnému oku a upevněte pásy okolo kotníku (Obr. 3).

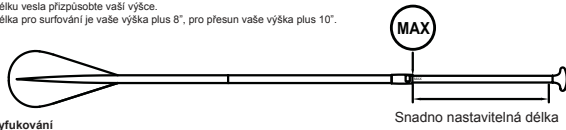


obr. 3

Instalace vesel (65302; 65303; 65310)

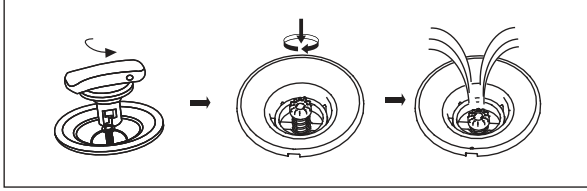
Děku vesla přizpůsobte vaší výšce.

Délka pro surfování je vaše výška plus 8", pro přesun vaše výška plus 10".



Vyfukování

Snadno nastavitelná délka



Údržba:

1. Nafoukněte v souladu s údajem PSI vedle ventilu.

2. Abyste se vyhnuli dlouhodobému působení slunečních paprsků nebo deště v době, kdy prkno nepoužíváte, chráňte horní část vnějším krytem.

3. Pokud víte, že nebudete prkno delší dobu používat, očistěte jej jemnou mýdlovou vodou a jemným hadříkem. Před uložením jej nechte uschnout. Prkno uložte na suchém a stinném místě mimo dosah dětí.

Skladování

1. Prkno vyfoukněte uvolněním krytu vzduchového ventilu, stisknutím pružinového ventilu a jeho otočením proti směru hodinových ručiček.

2. Z prkna demontujte veškeré příslušenství. Na jemné očištění všech povrchů použijte hadřík. Prkno a veškeré příslušenství udržujte vždy čisté a suché.

3. Prkno složte zepředu dozadu a vypusťte tak přebytečný vzduch.

4. Uložte na chladné, suché místo, mimo dosah dětí.

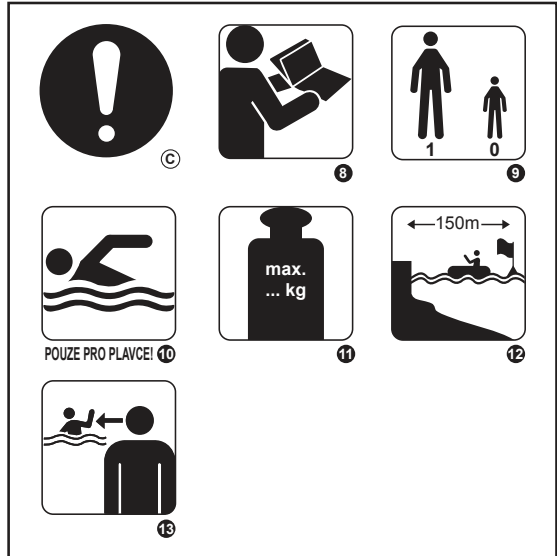
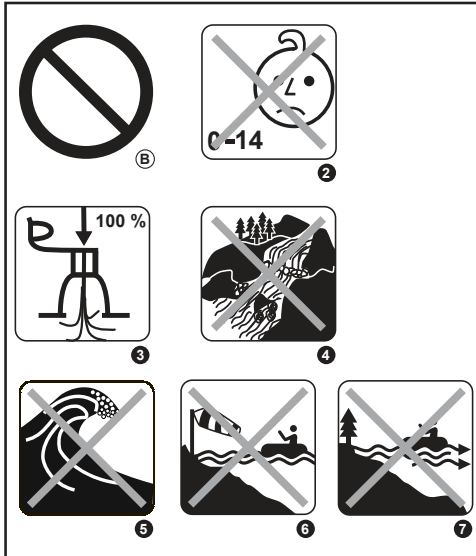
POZNÁMKA: Pokud je teplota nízká, tento produkt nerozkládejte, 24 hodin před nafouknutím jej uchovejte při pokojové teplotě (přes 20 °C).

Opravy

• Zcela očistěte opravované místo.

• Vystříhnete záplatu vhodné velikosti.

• Naneste lepidlo (není součástí dodávky) na lepenou oblast.



A UPOZORNĚNÍ

B ZÁKAZ

C POVINNÉ

1 ŽÁDNÁ OCHRANA PROTI UTOPENÍ!

2 NENÍ URČENO PRO DĚTI DO 14 LET VĚKU. POUZE PRO DĚTI STARŠÍ 14 LET

3 DOSTATEČNĚ NAHUSTĚTE VŠECHNY VZDUCHOVÉ KOMORY

4 NEPOUŽÍVEJTE VE ZPĚNĚNÉ VODĚ

5 NEPOUŽÍVEJTE V ZALAMUJÍCÍCH SE VLNÁCH

6 NEPOUŽÍVEJTE, KDYŽ VANE VÍTR Z PEVNINY

7 NEPOUŽÍVEJTE PŘI PROUDĚNÍ SMĚREM NA MOŘE

8 NEJPRVE SI PŘEČTĚTE POKYNY

9 POČET UŽIVATELŮ – 1 DOSPĚLÁ OSOBA

10 POUZE PRO PLAVCE!

11 MAXIMÁLNÍ ZATÍŽENÍ 65302: 110 KG; 65305/65306: 120 KG; 65303: 130 KG; 65308/65312: 140 KG; 65310: 160 KG

12 BEZPEČNÁ VZDÁLENOST KE BŘEHU JE 150 M

13 DĚTI VE VODĚ MUSÍ BÝT NEUSTÁLE POD DOHLEDEM

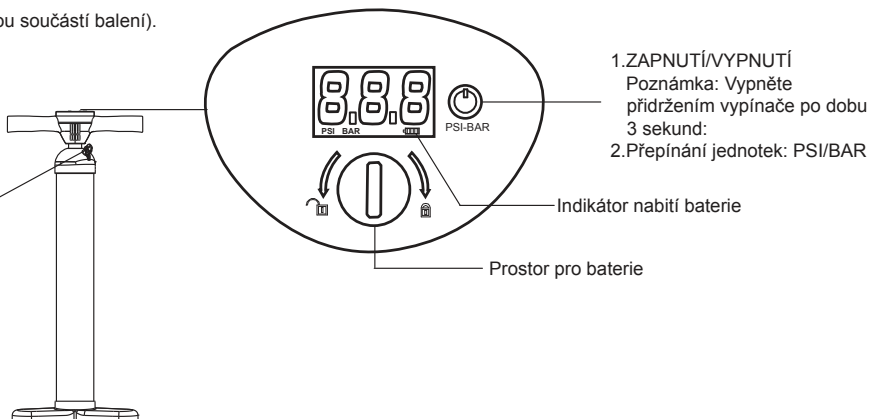
P3096

UPOZORNĚNÍ

Výstraha týkající se baterií

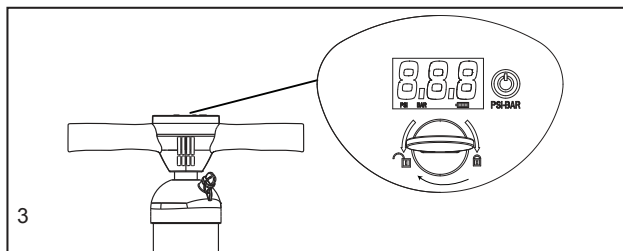
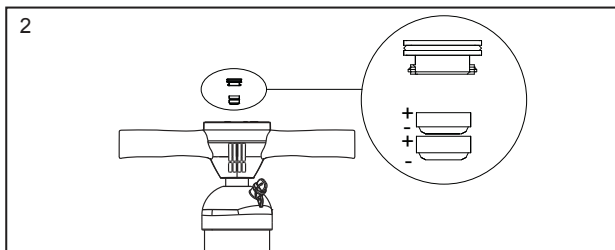
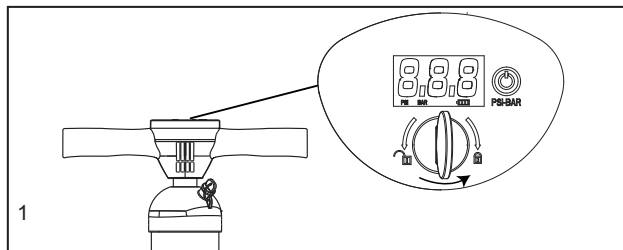
- Nepoužívejte současně staré a nové baterie.
- Nepoužívejte současně různé typy baterií. Nepoužívejte současně alkalické, standardní (uhlík-zinek) nebo a dobíjecí (nikl-kadmium) baterie.
- Zkontrolujte, že jsou baterie správně vloženy s ohledem na jejich polaritu (+ a -).
- Baterii nezkratujte.
- Nikdy se nepokoušejte dobít primární baterie, protože by mohlo dojít k průsakům, ohni nebo výbuchu.
- Nabíjecí baterie je třeba před nabíjením vyjmout z produktu.
- Nikdy se nepokoušejte rozebírat nebo otevírat baterie. Mohli byste se popálit elektrolytem.
- Pokud produkt nebudete používat delší dobu, vyndejte baterie z produktu.
- Vybité baterie z produktu vyjměte.
- Nevyhazujte produkt a baterie do ohně. Pokyny pro správnou likvidaci naleznete ve vašich místních předpisech.
- Baterie nesmí být vystaveny nadměrnému teplu, např. v důsledku slunečního záření, ohně apod.
- Uchovávejte mimo dosah dětí.
- Používejte pouze 2 baterie typu LR44 (nejsou součástí balení).

Poznámka: Dbejte, aby byla při využívání obousměrné funkce zátky zasunutá a aby fungovala.



1. ZAPNUTÍ/VYPNUTÍ
Poznámka: Vypněte přidržením vypínače po dobu 3 sekund:
2. Přepínání jednotek: PSI/BAR

Pokyny k výměně baterie



ÚDRŽBA A SKLADOVÁNÍ

1. Všechny povrchy jemně otřete suchým hadrem.
2. Uložte na chladné, suché místo, mimo dosah dětí.

Poznámka: K otevření prostoru pro baterie použijte minci (není součástí dodávky).

LIKVIDACE



Význam symbolu přeškrtnuté popelnice:

Použitá elektrická zařízení nepatří do běžného domovního odpadu, likvidujte je na k tomu určených sběrných místech. Informace o provozovaných sběrných místech vám poskytnou místní úřady. Při likvidaci elektrických zařízení na skládkách hrozí únik nebezpečných látek do spodních vod a jejich následné proniknutí do potravního řetězce, což může ohrozit vaše zdraví. Při obměně zařízení je prodávající ze zákona povinen zdarma odebrat zpět staré zařízení a zajistit jeho likvidaci.