

Elektrický bazénový vysavač
GRE Electric Vac Plus



NEŽ ZAČNETE SE SAMOTNOU MONTÁŽÍ, POZORNĚ SI PŘEČTĚTE NÁVOD K POUŽITÍ TÝKAJÍCÍ SE VŠECH SOUČÁSTÍ. TATO DŮLEŽITÁ DOPORUČENÍ SI PROSÍM USCHOVEJTE PRO POZDĚJŠÍ NAHLÉDNUTÍ.

Vyhrazujeme si změnu všech částí výrobku bez předchozího upozornění.

Bezpečnostní doporučení

- Tento přístroj mohou používat děti od 12 let a osoby se sníženými fyzickými, smyslovými nebo duševními schopnostmi nebo nedostatečnými zkušenostmi a znalostmi, pokud jim byl pod dohledem nebo výukou týkající se používání výrobku bezpečným způsobem vysvětlen princip a porozuměli rizikům zapojení a všem nebezpečím.
- Děti si s přístrojem nesmí hrát.
- Čištění a údržbu nesmí dělat děti bez nepřetržitého dohledu.
- Spotřebič se smí používat pouze s napájecím zdrojem dodávaným s výrobkem.
- Výrobek není hračka. Děti by měly být pod dohledem, aby se zajistilo, že si nebudou hrát s vysavačem a jeho příslušenstvím.
- Ujistěte se, že je vysavač plně ponořen do vody před započnutím vysávání. Automaticky se zastaví, jakmile se z vody vyndá.
- Maximální provozní hloubka ve vodě: 3 metry.
- Provozní teplota vody 4 ° C až 35 ° C
- Nepoužívejte tento výrobek, pokud dojde k jeho poškození.
- Je třeba, aby součásti nebo sestavy byly co nejrychleji měněny, pokud se poškodí. Používejte pouze díly certifikované distributorem nebo výrobcem.
- Odpojte vysavač od nabíječky a ujistěte se, že je zařízení před vypnutím napájení vypnuté.
- Nepoužívejte vysavač, pokud jsou ve vodě lidé nebo domácí mazlíčci.
- Nebezpečí úniku sacího ústrojí. Toto čisticí zařízení vytváří odsávání. Vyhněte se, aby se vlasy, tělo nebo jakékoli volné části oděvu dostaly do styku s nasávacím otvorem vysavače v provozu.
- Nikdy nevkládejte části těla, oděvy ani jiné předměty do otvorů a pohyblivých částí vysavače.
- Nepoužívejte tento vysavač k zachycení toxických látek hořlavých nebo hořlavých kapalin, jako je benzín, nebo v případě výbušnosti hořlavých plynů.
- Za žádných okolností se nepokoušejte demontovat vysavač a vyměnit oběžné kolo, motor sami.

Nabíječka

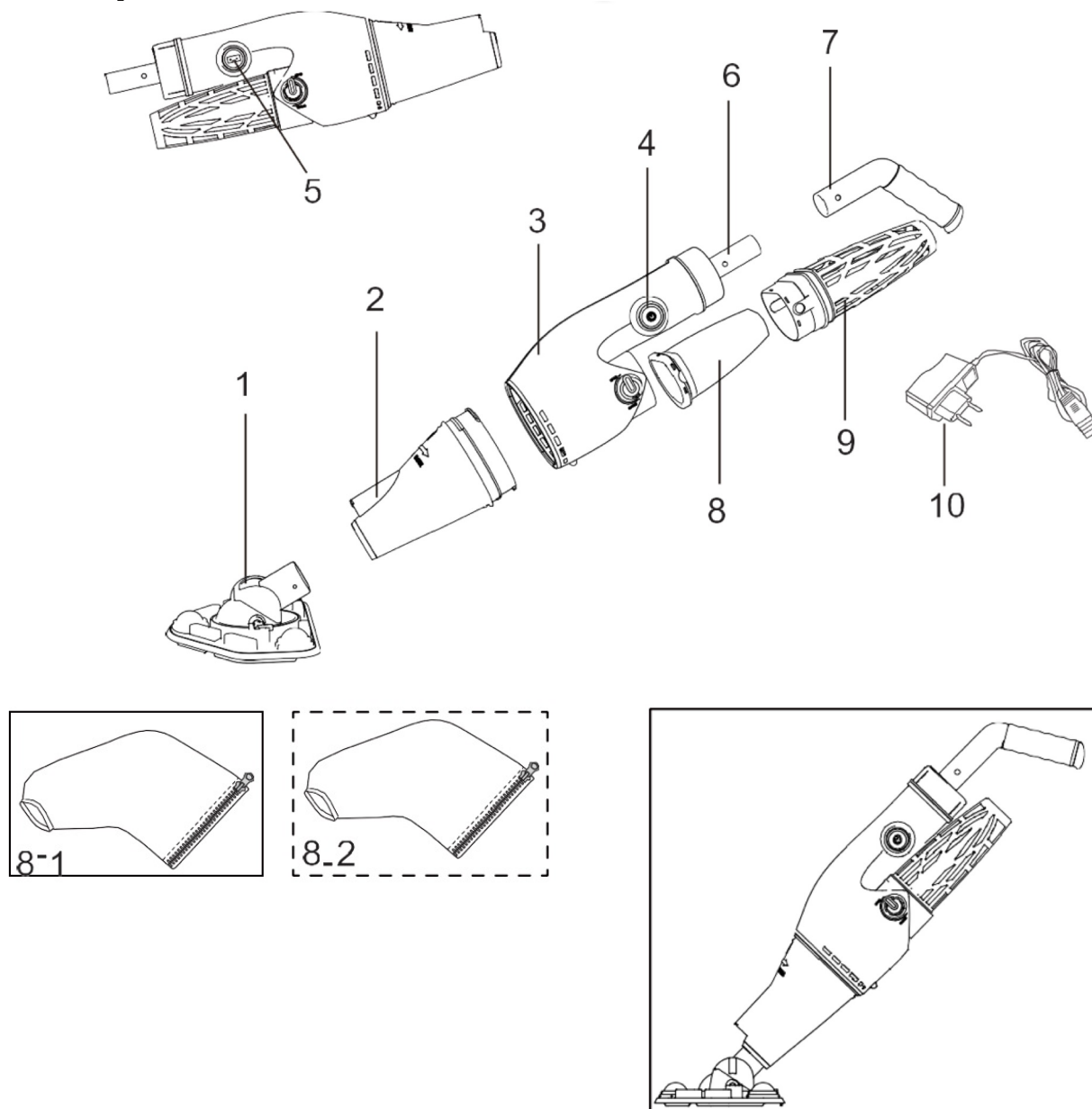
- Používejte pouze originální nabíječku.
- Pouze pro vnitřní použití. Nabíječka by neměla být používána v exteriéru a neměla by být vystavena dešti, vlhkosti, žádné kapalině nebo teple.
- Nabíječku uchovávejte mimo dosah dětí.
- Nikdy nepoužívejte nabíječku, pokud se na ní vyskytne nějaké poškození.
- Nepřipojujte k vysavači nabíječku mokřými rukami a bez bot.
- Odpojte nabíječku od napájení, když ji nepoužíváte.
- Pokud je napájecí kabel poškozen, musí být vyměněn výrobcem nebo jeho servisním zástupcem nebo obdobně kvalifikovanou osobou, aby nedošlo k poškození.
- Před nabíjením se ujistěte, že je vysavač a nabíjecí zařízení zcela suché.

Pozor!

- Tento vysavač je určen pouze pro použití pod vodou, nikoli jako univerzální vysavač.
- Nepokoušejte se jej použít k čištění jiného než vašeho bazénu nebo vířivky.
- Používejte originální příslušenství dodané s tímto produktem.
- Vyhýbejte se ostrým předmětům, mohou poškodit tělo vysavače a filtr.
- Nabíjejte na čistém, suchém místě s dobrým větráním.
- Pokud se vysavač nepoužívá delší dobu, odpojte jej od nabíječky, použijte suchý hadřík na vyčištění. Skladujte v dobře větraném prostoru mimo dosah slunečního záření, dětí, tepla, zdrojů zapálení a bazénových chemikálií. Nikdy nenechávejte vysavač připojený k dlouhodobému nabíjení. Dobijte vysavač každé tři měsíce.
- Pokud nepoužíváte průhlednou část těla, měli byste ji odpojit od zbytku vysavače.

Výstražná upozornění nezahrnují všechny možné příklady rizik a vážného zranění. Majitelé bazénů nebo vířivek by měli při provozování vysavače používat zdravý rozum.

Schéma vysavače



Popis dílů

- | | |
|----------------------|--------------------|
| 1. Sací hlavice | 6. Kryt na baterie |
| 2. Průhledný kryt | 7. Rukojeť |
| 3. Tělo vysavače | 8. Filtrační sáček |
| 4. ON/OFF tlačítko | 9. Filtrační koš |
| 5. Nabíjecí konektor | 10. Nabíječka |

Baterie: 11,1V DC, 5000mAh

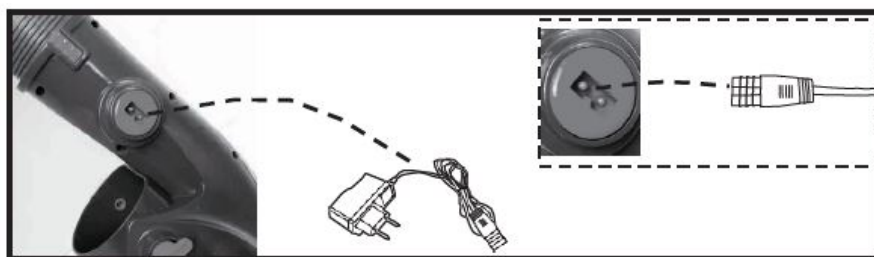
Nabíjecí napětí: 12,6V DC, 1000mAh

Napětí motoru: 12V DC

Sestavení

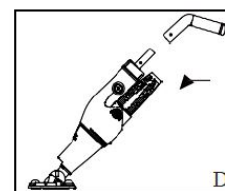
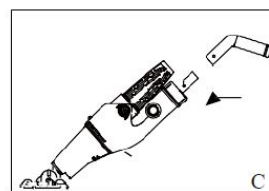
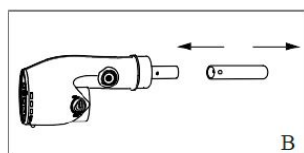
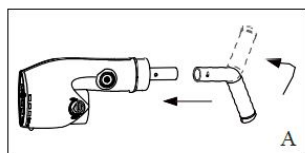
1. Nabíječka

1. Zapojte jeden konec nabíječky do zásuvky, na nabíječce se rozsvítí zelená kontrolka.
2. Pak zapojte jeden konec nabíječky do napájecího konektoru vysavače, kontrolka na nabíječce se rozsvítí červeně, nabíječka nyní nabíjí.
3. Po nabíjení 5-6 hodin, se na nabíječce zas rozsvítí zelená kontrolka a vysavač je plně nabitý.
4. Nyní můžete vysávat.

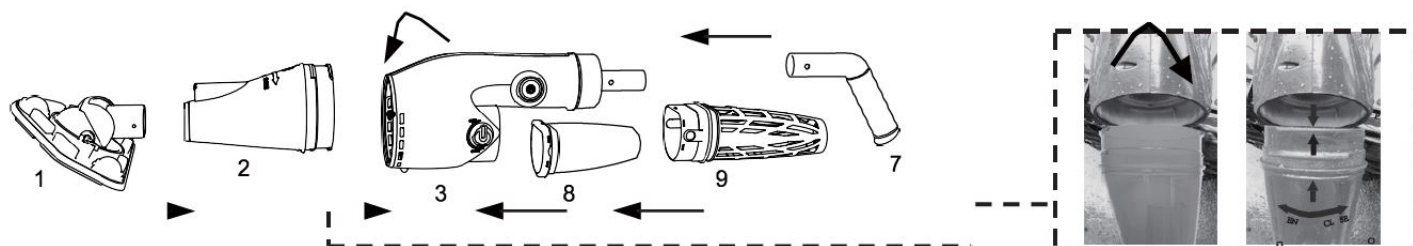


2. Sestava rukojeti

1. Rukojeť se používá k čištění mělkého dna a vyčištění stěny, schodiště, rohu apod. Obr. (A)
2. Vysavač lze také připojit ke standardním teleskopickým tyčím (není součástí dodávky). Obr. (B)
3. V případě potřeby lze tyč instalovat ve směru podle obrázku "C" a "D".



Podle směru šipky shromážděte části těla a věnujte pozornost značce z otevřené do zavřené.



3. Sestava sací hlavy

Zasuňte sací hlavu přímo do sacího otvoru průhledného krytu vysavače. Nepoužívejte nepřiměřené síly.

Abyste dosáhli lepšího sacího účinku, používejte elektrický vysavač podle následujících pokynů:

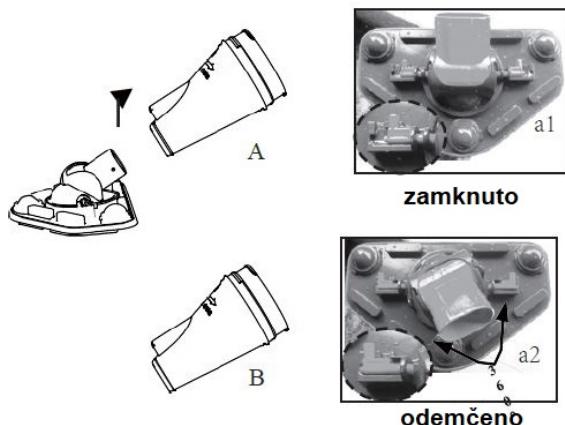
1. Při nasávání malých oblázků a listů nasadíte sací hlavu, jak ukazuje obrázek "A".

Poznámka: Sací hlava může být zamknutá a odemknutá. Pokud není sací hlava uzamčena, lze ji otáčet o 360 stupňů a provádět úklidové práce pohodlněji. Obr. (A1) (a2)

2. Není potřeba nasazovat sací hlavici na elektrický čistič, když odsáváte kameny a jiné velké nečistoty a tak dále, jak ukazuje obrázek "B".

Kartáče na sací hlavě je možné vyjmout vytáhnutím přímo ze sací hlavy.

Pro bazény z vinylových, lamelových a skleněných vláken doporučujeme nechat kartáče na sací hlavě, aby nedošlo k poškození bazénu.



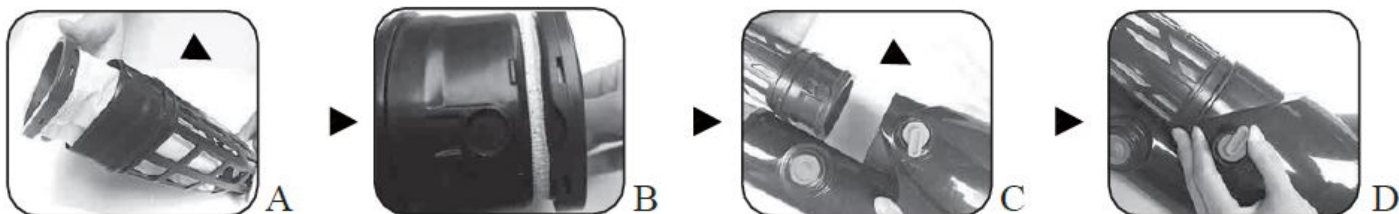
4. Filtrační sáčky

4.1 Jak zvolit filtrační sáček

1. Standardní filtrační sáček - Používá se pro každodenní čištění bazénů, pro listy, vlasy, stromy, ovoce.
2. Malý mikrofiltrační sáček - Používá se pro malé nečistoty, jako jsou prach, kaly.

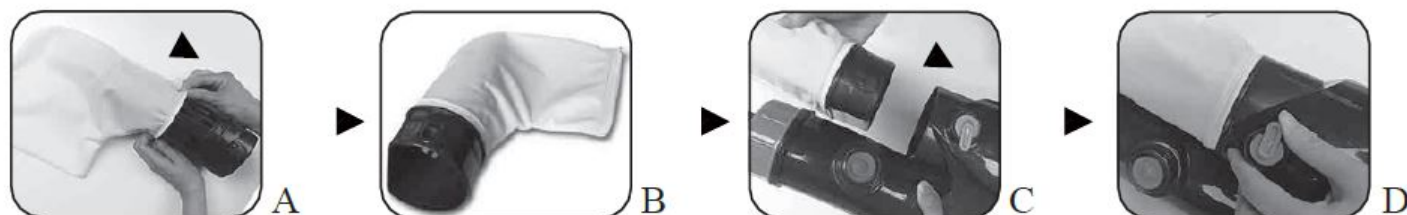
4.2 Jak sestavit standardní filtrační sáček

1. Vložte filtrační sáček do filtračního koše (9)
2. Vložte filtrační koš do těla stroje
3. Filtrační koš se uzamkne dvěma tlačítky Obr. C a D, těsně uzavřete tlačítka před použitím.



4.3. Jak sestavit větší mikrofiltrační sáček

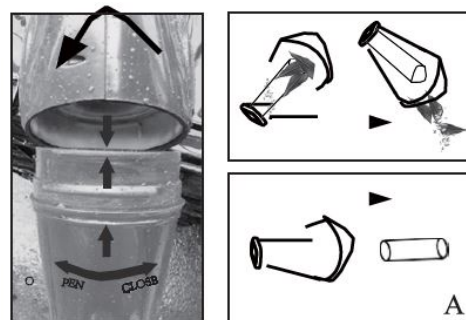
1. Vyjměte filtrační koš z těla vysavače a vyndejte standardní filtrační sáček
2. Nasadíte filtrační sáček přes filtrační koš a vložte jej do těla vysavače
3. Filtrační koš se uzamkne dvěma tlačítky Obr. C a D, těsně uzavřete tlačítka před použitím.



5. Čištění po použití elektrického čističe

5.1 Vyjměte průhledné těleso z elektrického vysavače (po směru OTEVŘÍT-ZAVŘÍT, otáčejte směrem OTEVŘÍT 90 stupňů) a vyjměte nečistoty z průhledného tělesa a poté jej vyčistěte. Trubičku v průhledném tělese lze vyjmout, aby se tělo zcela vyčistilo. Obr. (A)

5.2 Vyjměte zadní část filtračního sáčku, vyjměte filtrační sáček a vyjměte nečistoty a poté vyčistěte filtrační sáček.



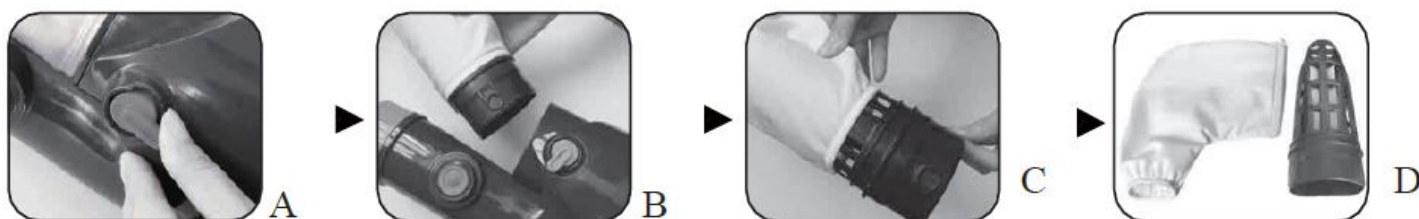
(1) Čistící kroky standardního filtračního vaku (A-B-C-D-E)

- Otočte oba upevňovací knoflíky (každý vedle filtračního sáčku) ve stejném směru o 180 stupňů, vytáhněte koš a filtrační sáček ze zadní části vysavače bazénů.
- Odpojte filtrační sáček od filtračního koše.
- Vyčistěte filtrační vak a koš.
- Namontujte filtrační sáček zpět do košíku filtru, filtrační sáček by měl být v souladu s dírou na obou stranách.



(2) Čistící kroky většího mikrofiltru.

- Otočte oba upevňovací knoflíky (každý vedle filtrového sáčku) ve stejném směru o 180 stupňů, vytáhněte koš a filtrační sáček ze zadní části vysavače.
- Odpojte filtrační sáček od filtračního koše.
- Vyčistěte filtrační vak a koš.
- Vložte filtrační sáček zpět do košíku filtru.



5.3 Zkontrolujte, zda na oběžném kole nejsou nečistoty. Pokud ano, vyjměte nečistoty a vyčistěte oběžné kolo.

6. Instalace a výměna baterie

6.1 Vyřazení baterie

Dobíjecí vysavačová lithiová baterie, musí být správně zlikvidována. Obráťte se prosím na místní úřady nebo sběrné dvory pro informaci jak likvidovat baterie.

Varování!

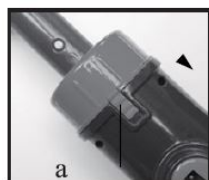
- Nikdy se nepokoušejte rozebírat lithiovou baterii.
- Odstraňte veškeré osobní předměty, jako jsou prsteny, náramky, náhrdelníky a hodinky z dosahu, když vyjmete z jednotky lithiovou baterii.
- Baterie může vytvářet zkratový proud dostatečně velký, aby svařil prsten (nebo podobný předmět) s kovem, což způsobuje těžké spálení.
- Při vyjímání akumulátoru noste úplnou ochranu očí, rukavice a ochranný oděv.
- Dávejte pozor, abyste se nedotýkali drátů a neumožnili kontakt žádným kovovým předmětům, což by mohlo způsobit jiskření a zkratování baterie.
- Nikdy nekuřte a neumožněte jiskření nebo plamen v blízkosti vysavače, baterie mohou vytvářet plyny, které by se mohly vznítit.
- Nevystavujte baterie ohni nebo intenzivnímu teplu, protože by mohlo dojít k jejich výbuchu.

Pozor!

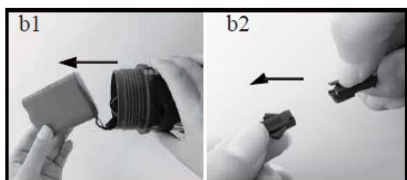
- Pokud dojde k vytečení baterie, vyvarujte se kontaktu s kyselinou a vložte baterii do plastového sáčku.
- Pokud se kyselina dostane do styku s pokožkou a oděvem, okamžitě omyjte velkým množstvím mýdla a vody.
- Pokud se kyselina dostane do kontaktu s očima, okamžitě vyplachujte oči proudem studené vody po dobu nejméně 15 minut. Zajistěte okamžitou pomoc zdravotnickým personálem.

6.2. Postup při výměně baterie

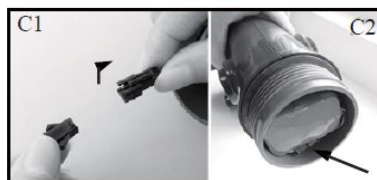
- 1) Zatlačte tlačítko "a" dopředu ve směru šipky, dokud nezaskočí do slotu konektoru. (jak ukazuje obrázek "A")
- 2) Držte tělo při zpětném posunutí konektoru a vyjměte baterii z těla. (jako ukazuje "b1" na obrázku "B")
Poznámka: Nevytahujte baterii ztěžka, odblokujte baterii a sponku, Obr. (B2)
- 3) Vyjměte použitou baterii a vyměňte novou lithiovou baterii. Nejprve připojte akumulátor a sponku do držáku baterie, podívejte se na obrázek "c1" na obrázku "C" a poté vložte baterii.
- 4) Konektor otočte do těla ve směru hodinových ručiček, dokud tlačítko "a" nezapadne do slotu konektoru. Jak ukazuje obrázek "D".
- 5) Nyní můžete běžně používat vysavač dle pokynů.



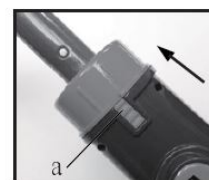
A



B



C



D

7. Provoz

Varování!

- Nepoužívejte čisticí prostředky k mytí vysavače, může dojít k poškození.
- Znečištění vody v bazénu může nastat kvůli úniku maziv z vysavače.
- Nepoužívejte tento vysavač, pokud jsou ve vodě lidé nebo domácí mazlíčci.
- Ujistěte se, že je vysavač zcela ponořen do vody předtím, než začnete vysávat. Nepoužívejte jej mimo vodu bude to mít za následek selhání těsnění hřídele nebo motoru a dojde k zániku záruky.
- Nepoužívejte vysavač bez neporušené filtrační ponožky. Použití vysavače bez nepoškozené filtrační ponožky může nevratně poškodit Váš vysavač.
- Riziko nebezpečí zachycení sáním. Tento čistič vytváří odsávání. Vyhněte se, aby se vlasy, tělo nebo jakékoli volné části oděvu dostaly do styku s nasávacím otvorem čističe v provozu.
- Nikdy nevkládejte do otvorů a pohyblivých částí části těla, oblečení nebo jiné předměty.
- Nepoužívejte tento čistič k zachycení toxických látek, hořlavých látek nebo hořlavých kapalin, jako je benzín, nebo v případě výbušných nebo hořlavých výparů.

Pozor!

- Používejte originální příslušenství dodané s tímto produktem.
- Tento čistič nepoužívejte ihned po zachlorování bazénu. Doporučuje se použití po nejméně 24 - 48 hodinách.
- Nenechávejte vysavač ve vodě, pokud se nepoužívá.

8. Odstraňování problémů

Problém	Příčina	Řešení
Čistič nezachycuje nečistoty	Baterie je vybitá	Nabijte baterii vysavače.
	Oběžné kolo je zaseklé	Vypněte vysavač a vizuálně zkontrolujte mezery uprostřed vysavače, abyste zjistili zda je oběžné kolo uvízlé. Pomocí ruky můžete obejít oběžné kolo, abyste uvolnili rotaci oběžného kola. Varování! Ujistěte se že při údržbě vysavače je přístroj vypnutý.
	Oběžné kolo je zlomené	Obraťte se na svého prodejce ohledně výměny oběžného kola.
	Filtrační vak je plný	Vypněte vysavač a vyčistěte filtrační vak. Poté normálně pokračujte ve vysávání.
Nešistoty se vracejí z průhledného krytu zpět	Přepážka z měkkého kaučuku je poškozena.	Kontaktujte prodejce ohledně výměny přepážky.
	Mnoho nečistot	Vyčistěte filtrační vak od nečistot.
Rukojeť nebo tyč nelze upevnit	Rozbitý boční čep	Vyměňte klip ve tvaru V
Vysavač nelze nabít	Baterie není v pořádku	Obraťte se na svého prodejce ohledně dodání nové baterie.
	Nabíječka není v pořádku	Obraťte se na svého prodejce ohledně dodání nové nabíječky. Varování! Použití nevhodné nabíječky může nevratně poškodit baterie a vysavač

Záruka

Záruka se vztahuje na výrobky uvedené v tomto návodu.

Aby záruka byla účinná, kupující musí striktně dodržovat pokyny výrobce obsažené v návodu, který prodejce dodal s výrobkem.

Je-li při výměně, údržbě nebo čištění určitých částí nebo složek výrobku stanoveno časové omezení, bude záruka platná pouze v případě, že byl dodržen tento časový plán.

Tato záruka se vztahuje pouze na prodej spotřebitelům, porozumění "spotřebitel", osobě, která nakupuje výrobek za účelem, který nesouvisí s jeho profesionální činností.

Záruka se nevztahuje na běžné opotřebení, které je důsledkem používání výrobku.

Záruka se nevztahuje na případy:

- kdy byl výrobek používán nesprávně
- kdy byl výrobek opravován neautorizovaným servisem, nebo servisován bez použití originálních dílů
- kdy byl výrobek obsluhován neoprávněnými osobami
- kdy je vada produktu v důsledku nesprávné instalace nebo uvedení do provozu