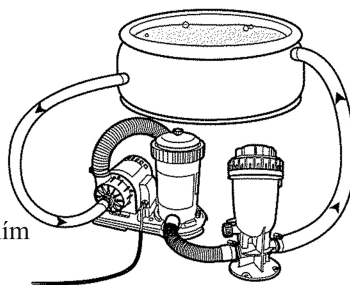


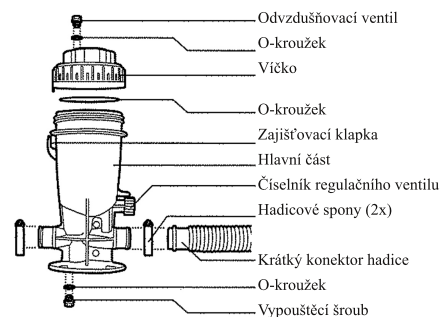
## KlorIn™

### DÁVKOVAČ CHLORU

Váš nový KlorIn™ dávkovač chloru je určen pro trvalou instalaci ve zpětném vedení pro nadzemní bazény s filtračním systémem pomocí Ø 32mm flexibilní hadice.



Aktualizováno 13.2.2013



#### NEBEZPEČÍ!

- NIKDY nemíchejte chemikálie
- NEPOUŽÍVEJTE žádné jiné chemikálie do dávkovače
- Před plněním dávkovače chemikáliemi důkladně opláchněte čistou vodou

#### VAROVÁNÍ!

- Vypněte čerpadlo a ventily před otevřením dávkovače
- Zabraňte vdechování výparů při otevření dávkovače
- Používejte ochranu očí a kůže při kontaktu s dávkovačem a chemikáliemi
- UCHOVEJTE MIMO DOSAH DĚTÍ

Používá pomalé nebo rychle rozpustné chlorové nebo multifunkční tablety. Žádný jiný typ chemikálií by neměl být použit v **KlorIn™** chlorovém dávkovači. Ten pojme až 5 velkých tablet (3“ průměr) nebo okolo 1 kg malých tablet a má regulační ventil pro regulaci množství průtoku vody skrz dávkovač. Tato kapacita, za obvyklých podmínek a v závislosti na velikosti bazénu by měla obstarávat chlór jeden až dva týdny.

Můžete regulovat nastavením ventilu - (méně chlóru) a + (více chlór) a množstvím tablet umístěných do Vašeho **KlorIn™** chlor dávkovače. Snadno můžete upravit rychlost dávkování chlóru, který je nezbytný pro udržení správné kvality bazénové vody.

Vždy instalujte dávkovač chloru **KlorIn™** za topení. Není-li topné těleso, nainstalujte dávkovač za filtr případně za další technologické zařízení (např. UV lampu). K poškození filtru, topení nebo dalších technologií může dojít, pokud koncentrovaný chlór přes ně neprotéká.

#### Instalace

1. Dávkovač chloru **KlorIn™** Kit je dodáván se dvěma HADICOVÝMI SPONAMI a jedním KRÁTKÝM KONEKTOREM HADICE. Připojte KRÁTKÝ KONEKTOR HADICE do „in“ ze strany dávkovače chloru **KlorIn™** a zabezpečte jednou z hadicových spon. (**Obr.1**). Konektor IN slouží pro přívod vody do dávkovače z čerpadla.

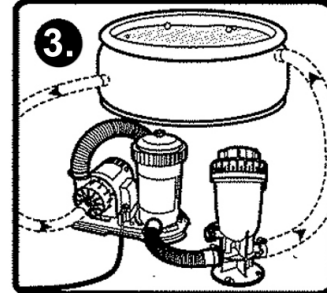
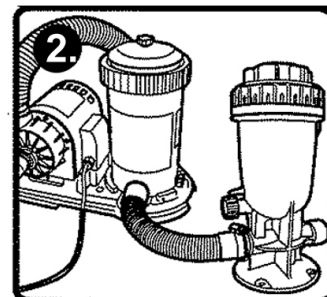
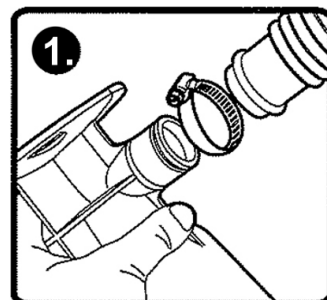
2. V případě, že bazén je vybaven ventily na výstupu vody z bazénu a zpět, zavřete je. Pokud nejsou ventily, použijte zásepky zamezující úniku vody z propojovacích hadic.

3. Po montáži dávkovače zkontrolujte správné množství vody v bazénu.

4. Připojte KRÁTKÝ KONEKTOR HADICE do nyní volného „OUT“ konektoru filtru a zabezpečte druhou hadicovou sponou. (**Obr.2**)

5. Připojte hadice výtlaku do bazénu do „OUT“ ze strany vašeho **KlorIn™** chlor dávkovače a otevřete ventily vody vstup / výstup (nebo odstraňte zátky) a nastavte hladinu vody v bazénu zpět do běžné výšky. (**Obr.3**) Konektor OUT slouží k odvodu dezinfikované vody do bazénu.

Směr proudění vody dávkovačem označuje šipka FLOW na těle nádoby dávkovače!!!



## Návod k použití

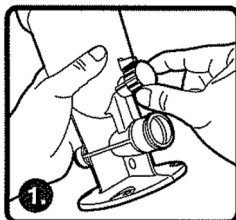
Před zapnutím dávkovače chloru **KlorIn™** by jste měli váš bazén řádně stabilizovat a zbytkový chlor by měl mít přibližně 1,0 až 1,5 ppm. Postupujte podle chemických pokynů a podle instrukcí výrobce bazénu, bazénové technologie a bazénové chemie.

Dávky chloru pro bazény závisí podle teploty, slunečního svitu, velikosti a dalších parametrů. Zpočátku budete muset experimentovat než určíte správné množství chlóru a správné nastavení ventilu potřebné pro váš bazén a filtrační časový cyklus. V bazénovém průvodci na použití cca 34 m<sup>3</sup> vody v bazénu uvádí asi 3 velké tablety při pomalém rozpouštění, nebo asi 0,7 kg malých tablet/tyčinek také při pomalém rozpouštění ve vašem **KlorIn™** chlor dávkovači a bylo doporučeno zvolit ČÍSELNÍK REGULACNÍHO VENTILU na ¼. Snižte nebo zvýšte hodnotu na ČÍSELNÍKU REGULACNÍHO VENTILU dle velikosti bazénu.

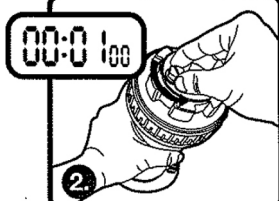
Kontrolujte zbytkový chlor denně a nastavte hodnoty na ČÍSELNÍKU REGULACNÍHO VENTILU pro více nebo méně chlóru.

## Otevřete váš KlorIn™ chlor dávkovač

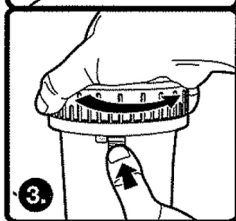
1. vypne čerpadlo a otočte ČÍSELNÍKEM REGULACNÍHO VENTILU vašeho **KlorIn™** chlor dávkovače ve směru hodinových ručiček do koncové polohy.



2. Pomalu otevřete ODVZDUŠŇOVACÍ VENTIL na horním VÍČKU a počkejte jednu minutu. **OPATRNĚ: NEVDECHUJTE VÝPARY Z ODVZDUŠŇOVACÍHO VENTILU!**



3. Otevřete víčko tak že stisknete dolu zajišťovací klapku (umístěn na těle pod horním krytem) a odšroubujte a odstraňte uzávěr. **OPATRNĚ: NEVDECHUJTE VÝPARY Z CHLOROVÉHO DÁVKOVAČE!**



## Mazání

Nikdy nepoužívejte ropné typy maziva na víko O-kroužku.

## Zazimování

1. Když lze očekávat teploty pod bodem mrazu, vyjměte VYPOUŠTĚCÍ ŠROUB a vypusťte všechnu vodu z vašeho **KlorIn™** chlor dávkovače za pomoci výpustního šroubu umístěného ve dně dávkovače.

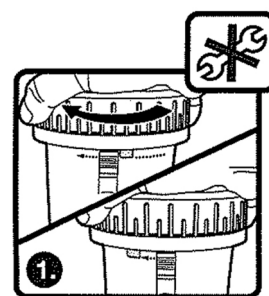
2. Opatrně odstraňte nerozpuštěné tablety a důkladně vypláchněte váš **KlorIn™** chlor dávkovač čistou vodou.

3. Vraťte víko a zašroubujte jej pouze na jeden a půl otáčky.

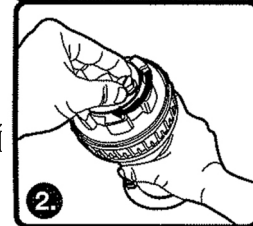
4. Dávkovač odpojte od hadic a uschovejte jej na nemrzoucím místě.

## Zavřete váš KlorIn™ chlor podavač

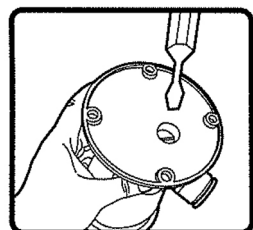
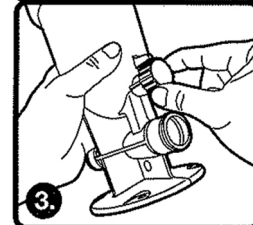
1. Prostor víčka s O-kroužkem na dávkovači. Ujistěte se, že je O-kroužek čistý a správně nasazený. Nasadte závit a otáčejte uzávěrem ve směru hodinových ručiček, dokud se klapka na víčku nezaklapne pak zajistěte kryt na těle, utahujte pouze RUKOU.



2. Uzavřete ODVZDUŠŇOVACÍ VENTIL v horní části uzávěru.



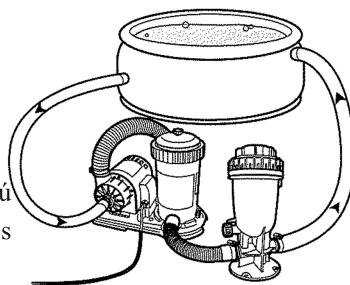
3. Nastavte ČÍSELNÍK REGULACNÍHO VENTILU do požadovaného nastavení. Otevřete vnitřní ventily (pokud existují) a zapněte čerpadlo.



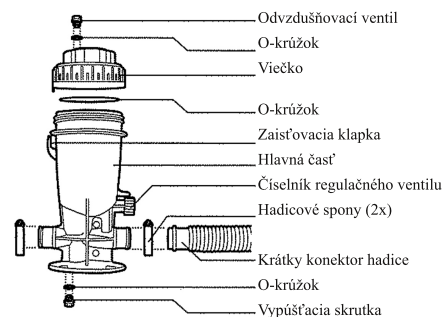
## KlorIn™

### DÁVKOVAČ CHLÓRU

Váš nový KlorIn™ dávkovač chlóru je určený pre trvalú inštaláciu v spätnom vedení pre nadzemné bazény s filtračným systémom pomocou Ø 32mm flexibilné hadice.



Aktualizováno 13.2.2013



#### NEBEZPEČENSTVO!

- NIKDY nemiešajte chemikálie
- NEPOUŽÍVAJTE žiadne iné chemikálie do dávkovača
- Pred plnením dávkovača chemikáliami dôkladne opláchnite čistou vodou

#### VAROVANIE!

- Vypnite čerpadlo a ventily pred otvorením dávkovača
- Zabráňte vdychovaniu výparov pri otvorení dávkovača
- Používajte ochranu očí a kože pri kontakte s dávkovačom a chemikáliami
- UDRŠUJTE MIMO DOSAHU DETÍ

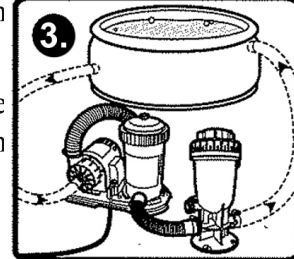
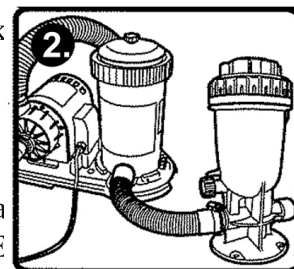
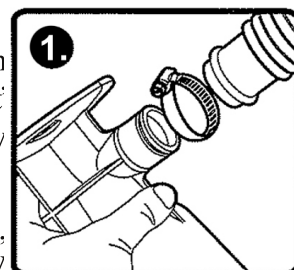
Používa pomalé alebo rýchle rozpustné chlórivé alebo multifunkčné tablety. Žiadny iný typ chemikálií by nemal byť použitý v KlorIn™ chlór dávkovačmi. Ten pojme až 5 veľkých tabliet (3 "priemer) alebo okolo 1 kg malých tabliet a má regulačný ventil pre reguláciu množstva prietoku vody cez dávkovač. Táto kapacita, za normálnych podmienok av závislosti na veľkosti bazénu by mala obstarávať chlór jeden až dva týždne.

Môžete regulovať nastavením ventilu - (menej chlóru) a + (viac chlóru) a množstvom tabliet umiestnených do Vášho KlorIn™ chlór dávkovača. Lahko môžete upraviť rýchlosť dávkovanie chlóru, ktorý je nevyhnutný pre udržanie správnej kvality bazénovej vody.

Vždy inštalujte dávkovač chlóru KlorIn™ za kúrenie. Ak nie je vykurovacie teleso, nainštalujte dávkovač za filter prípadne za ďalšie technologické zariadenia (napr. UV lampu). K poškodeniu filtra, kúrenie alebo ďalších technológií môže dôjsť, ak koncentrovaný chlór cez ne nepreteká.

#### Inštalácia

1. Dávkovač chlóru KlorIn™ Kit je dodávaný s dvomi hadicovými sponami a jedným krátkym konektorom HADICE. Pripojte KRÁTKY KONEKTOR HADICE do "in" zo strany dávkovača chlóru KlorIn™ a zabezpečte jednou z hadicových spôn. (**Obr.1**). Konektor IN slúži na prívod vody do dávkovača z čerpadla.
2. V prípade, že bazén je vybavený ventily na výstupe vody z bazéna a späť, zatvorte ich. Ak nie sú ventily, použite záslepky zamedzujúci úniku vody z prepojovacích hadíc.
3. Po montáži dávkovača skontrolujte správne množstvo vody v bazéne.
4. Pripojte KRÁTKY KONEKTOR HADICE do teraz voľného "OUT" konektora filtra a zabezpečte druhú hadicovou sponou. (**Obr.2**)
5. Pripojte hadice výtlaku do bazénu do "OUT" zo strany vášho KlorIn™ chlór dávkovača a otvorte ventily vody vstup / výstup (alebo odstráňte zátky) a nastavte hladinu vody v bazéne späť do bežnej výšky. (**Obr.3**) Konektor OUT slúži k odvodu dezinfikované vody do bazéna.



Smer prúdenia vody dávkovačom označuje šípka FLOW na tele nádoby dávkovača!

## Návod na použitie

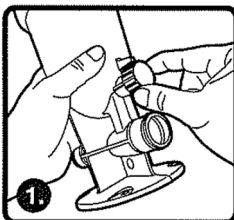
Pred zapnutím dávkovača chlóru **Klorln™** by ste mali váš bazén riadne stabilizovať a zvyškový chlór by mal mať približne 1,0 až 1,5 ppm. Postupujte podľa chemických pokynov a podľa inštrukcií výrobcu bazénu, bazénovej technológie a bazénovej chémie.

Dávky chlóru pre bazény závisí podľa teploty, slnečného svitu, veľkosti a ďalších parametrov. Spočiatku budete musieť experimentovať ako určíte správne množstvo chlóru a správne nastavenie ventilu potrebné pre váš bazén a filtračné časový cyklus. V bazénovom sprievodcovi na použitie cca 34 m<sup>3</sup> vody v bazéne uvádza asi 3 veľké tablety pri pomalom rozpúšťaní, alebo asi 0,7 kg malých tabliet / tyčínok tiež pri pomalom rozpúšťaní vo vašom **Klorln™** chlór dávkovači a bolo odporúčané zvoliť **ČÍSELNÍK REGULAČNÉHO VENTILU** na ¼. Znížte alebo zvýšte hodnotu na číselníku **REGULAČNÉHO VENTILU** podľa veľkosti bazénu.

Kontrolujte zvyškový chlór denne a nastavte hodnoty na číselníku **REGULAČNÉHO VENTILU** pre viac alebo menej chlóru.

## Otvorte váš **Klorln™** chlór dávkovač

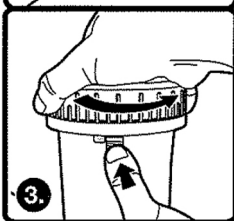
1. vypne čerpadlo a otočte číselníkov **REGULAČNÉHO VENTILU** vášho **Klorln™** chlór dávkovača v smere hodinových ručičiek do koncovnej polohy.



2. Pomaly otvorte odvzdušňovací ventil na hornom viečku počkajte jednu minútu. **OPATRNE:** Nevdychujte výpary Z odvzdušňovacieho ventilu!



3. Otvorte viečko tak že stlačte dolu zaisťovaciu klapku (umiestnenú na tele pod horným krytom) a odskrutkujte a odstráňte uzáver. **OPATRNE:** Nevdychujte výpary z chlórového **DÁVKOVAČE!**



## Mazanie

Nikdy nepoužívajte ropné typy mazív na veko O-kružku.

## Zazimovanie

1. Keď sa dá očakávať teploty pod bodom mrazu, vyberte **VYPÚŠŤACÍ SKRUTKA** a vypustite všetku vodu z vášho **Klorln™** chlór dávkovača za pomocou výpustného šróbu umiestneného vo dne dávkovača.

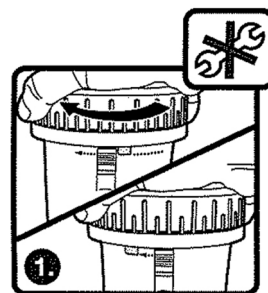
2. Opatrne odstráňte nerozpustené tablety a dôkladne vypláchnite váš **Klorln™** chlór dávkovač čistou vodou.

3. Vráťte veko a zaskrutkujte ho iba na jeden a pol otáčky.

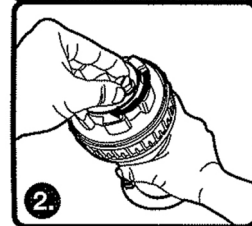
4. Dávkovač odpojte od hadíc a uschovajte ho na nemrznúcom mieste.

## Zatvorte váš **Klorln™** chlór podávač

1. Priestor viečka s O-kružkom na dávkovači. Uistite sa, že je O-kružok čistý a správne nasadený. Nasadte závit a otáčajte uzáverom v smere hodinových ručičiek, kým sa klapka na viečku nezapadne potom zaistite kryt na tele, uťahujte iba **RÚK**.



2. Uzavrite odvzdušňovacie ventily v hornej časti uzáveru.



3. Nastavte **ČÍSELNÍK REGULAČNÉHO VENTILU** do požadovaného nastavenia. Otvorte vnútorné ventily (ak existujú) a zapnite čerpadlo.

