



# MARIMEX

CZ

SK

DE

PL

EN

HU

## Bazén Orlando

### Návod k montáži a použití

3,05 x 0,91 m

3,66 x 0,91 m

3,66 x 1,07 m

3,66 x 1,22 m

4,57 x 1,07 m

4,60 x 1,22 m



**CZ** PŘED INSTALACÍ A POUŽITÍM BAZÉNU SI PEČLIVĚ PŘEČTĚTE NÁVOD NA POUŽITÍ  
A NÁVOD NA INSTALACI. OBA NÁVODY SI USCHOVEJTE PRO DALŠÍ POUŽITÍ.

# OBSAH



BEZPEČNOSTNÉ POKYNY .....	18
NÁVOD NA POUŽÍVANIE .....	19
ÚVOD .....	19
ÚDRŽBA VODY V BAZÉNE .....	19
ODPORÚČANÉ HODNOTY VODY V BAZÉNE .....	19
NÁVOD NA MONTÁŽ .....	21
VÝBER STANOVISKA A PRÍPRAVA PODKLADU .....	21
VÝBER STANOVISKA .....	21
PRÍPRAVA PODKLADU PRE BAZÉN .....	23
MONTÁŽ BAZÉNA .....	25
ROZPRESTRITE JEMNÝ PIESOK .....	25
MONTÁŽ STENY BAZÉNA .....	25
INŠTALÁCIA FÓLIE A HORNEJ LIŠTY .....	27
NAPLNENIE BAZÉNA VODOU .....	29
NÁVOD NA POUŽÍVANIE BAZÉNOVEJ PODLOŽKY .....	30



**SK** PRED MONTÁŽOU A POUŽÍVANÍM BAZÉNA SI POZORNE PREČÍTAJTE  
NÁVOD NA POUŽÍVANIE A NÁVOD NA MONTÁŽ. OBA NÁVODY SI ODLOŽTE  
PRE ĎALŠIE POUŽITIE.

# BEZPEČNOSTNÉ POKYNY

Bazén obsahuje veľké množstvo vody a je dostatočne hlboký, aby znamenal podstatné nebezpečenstvo pre život a zdravie, keby sa prísne nedodržiavali nasledujúce bezpečnostné pokyny. Tí, ktorí použijú bazén prvýkrát, podstupujú najväčšie riziko zranenia. Zaisťte, aby každý poznal bezpečnostné pokyny skôr, než vstúpi do bazéna.



## 1. Zákaz skákania do bazéna a skákania dolu hlavou

Horná lišta steny bazéna nie je lávka a nesmie sa používať na skákanie do bazéna alebo skákanie dolu hlavou. **Nedovoľte** do bazéna skákať ani skákať dolu hlavou z plošiny schodíkov ani z hornej lišty steny bazéna. Skákanie do bazéna, či už obyčajné alebo dolu hlavou, môže mať za následok vážne zranenie alebo smrť utopením.



## 2. Nikdy nepoužívajte bazén sami

**Nikdy nedovoľte**, aby sa bazén používal bez dozoru aspoň jednej osoby, ktorá nepatrí medzi kúpajúcich. Vždy musí byť k dispozícii niekto, kto v prípade nebezpečenstva poskytne pomoc.



## 3. Deti nenechávajte nikdy bez dozoru

**Nikdy nenechajte** dieťa samotné alebo bez dozoru v bazéne ani v blízkosti bazéna - ani na jednu sekundu.



## 4. Žiadne výtržnosti

**Nedovoľte** nikomu v bazéne ani v jeho okolí šantiť. Ak je povrch mokrá, môže byť šmyklavý a nebezpečný. Pohyb po hornej lište bazéna nie je dovolený.



## 5. V noci bazén osvetlite

Ak sa bazén používa po zotmení, treba zaisťiť vhodné osvetlenie. Osvetlenie priestoru bazéna musí byť dostatočné na to, aby bola viditeľná hĺbka bazéna a všetky prvky v bazéne aj okolo neho. Osvetlenie konzultujte s odborníkom.



## 6. Obmedzte prístup do bazéna

Stoličky ani iný nábytok **nenechávajte** vedľa bazéna, aby ich dieťa nepoužilo na to, aby sa dostalo do bazéna. **Schodíky treba odstrániť** vždy, keď je bazén bez dozoru. Preto sa odporúča plot okolo bazéna a zamykateľné vrátka. Niektoré právne predpisy ich môžu dokonca vyžadovať.



## 7. Žiadny alkohol ani drogy

S aktivitami v bazéne je **nezlučiteľné** požívanie alkoholu a drog. Osoby, ktoré pili alkohol alebo požili drogu, nesmú byť pustené do bazéna a ak sú blízko neho, treba ich pozorovať.



## 8. Bazén udržiavajte čistý a zdravotne neškodný

Vodu v bazéne treba pravidelne filtrovať a chemicky ošetriť, aby bola zdravotne neškodná. Na odstránenie rozptýlených častíc používajte vhodnú filtračnú jednotku a vhodné prípravky bazénovej chémie podľa ich návodov, aby sa zničili škodlivé baktérie a zabránilo sa tvoreniu rias. Pamätajte, že zdravotne škodlivá voda je vážne zdravotné riziko.

**Výstraha: Bazén neupravujte ani nerobte žiadne zásahy do konštrukcie zostaveného a naplneného bazéna. Môže to mať za následok zrútenie bazéna alebo vážne zranenie.**

# NÁVOD NA POUŽÍVANIE

SK

**UPOZORNENIE:** Používanie bazéna zahŕňa aj dodržiavanie bezpečnostných pokynov opísaných v tomto návode. Za účelom prevencie utopenia a vážnych zranení sa vyplatí zabrániť neočakávanému prístupu detí do 5 rokov k bazénu a počas ich kúpania mať nad nimi nepretržitý dohľad.



## ÚVOD

### 1. PREČÍTAJTE SI NÁVOD

Prv než začnete, prečítajte si až do konca všetky časti tohto návodu spolu s **Návodom na montáž bazéna**. Pokyny vysvetľujú, ako inštalovať a používať bazén. Jednoducho postupujte podľa návodov, krok za krokom. Zaručene si prečítajte **Bezpečnostné pokyny** a zaistíte, aby každý, kto bude používať tento bazén, si ich prečíta a porozumie im.

### 2. NÁHRADNÉ DIELY A SERVIS

Ak budete potrebovať radu, zaistiť servis alebo získať náhradný diel, obráťte sa na vášho predajcu. Pri údržbe a opravách používajte originálne náhradné diely.

## ÚDRŽBA VODY V BAZÉNE

Vodu v bazéne neznečisťujú iba viditeľné nečistoty (prach, lístie, piesok, konáre...), ale aj mikroorganizmy (baktérie, riasy, huby a vírusy). Aj po umytí zanesie každý kúpajúci do bazéna neuveriteľné množstvo nečistôt, potu, vlasov, kožného mazu, zvyškov kozmetických a opaľovacích krémov. Neosprchovaný a neumytý človek zanesie do vody neuveriteľných 600 miliónov až 3,5 miliardy baktérií, zárodkov a vírusov. Tie tvoria ideálnu živnú pôdu pre ďalšie baktérie, riasy, huby a vírusy. Preto pre zaistenie trvalej bakteriologickej a zdravotnej neškodnosti treba vodu pravidelne ošetrovať.

QR kód: Príručka bazénová chémia  
(Ako sa správne starať o vodu v bazéne)



### Odporúčané hodnoty vody v bazéne

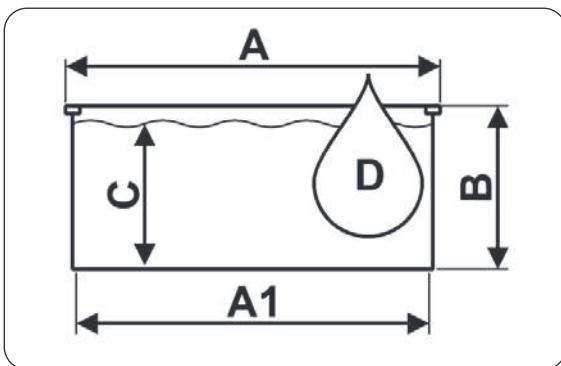
Tvrdosť:	nie viac ako	18 °N
Hodnota pH:	v rozmedzí	6,8 – 7,2
Alkalita:	v rozmedzí	80 – 120 mg/l
Voľný chlór*:	v rozmedzí	0,3 – 0,6 mg/l
Aktívny kyslík*:	v rozmedzí	4 – 20 mg/l

\* Kyslíkové a chlórové prípravky sa nikdy nesmú používať súčasne, pretože spolu navzájom reagujú a rušia tak svoje dezinfekčné účinky.

**Dôležité:** Nedodržanie odporúčaných hodnôt vody v bazéne má negatívny vplyv na životnosť jednotlivých častí bazéna.

**Poznámka:** Vyobrazenia uvedené v tomto návode nemusia presne zodpovedať bazénu. Vyobrazenia slúžia hlavne lepšiemu pochopeniu textu. Výrobca si vyhradzuje právo na zmeny bez predošlého upozornenia.

#### Približné rozmery a objem vody v bazéne



Typ bazéna	A [cm]	A1 [cm]	B [cm]	C [cm]	D [m <sup>3</sup> ]
Ø 3,05 x 0,91 m	Ø 304	Ø 300	91	76	5,4
Ø 3,6 x 0,91 m	Ø 364	Ø 360	91	76	7,7
Ø 3,6 x 1,07 m	Ø 364	Ø 360	107	92	9,4
Ø 3,6 x 1,22 m	Ø 364	Ø 360	122	107	10,9
Ø 4,6 x 1,07 m	Ø 462	Ø 458	107	92	15,2
Ø 4,6 x 1,22 m	Ø 462	Ø 458	122	107	17,6

Trieda tesnosti bazéna: W<sub>2</sub>

# NÁVOD NA MONTÁŽ

## VÝBER STANOVISKA A PRÍPRAVA PODKLADU

SK



### VÝBER STANOVISKA

#### 1. PRIPRAVTE SI POTREBNÉ VYBAVENIEÍ

Pred začatím stavby bazéna si pripravte potrebné nástroje a náradie. Budete potrebovať:

- rýľ, čakan, hrable, lopatu a fúrik na premiestnenie zeminu a manipuláciu s pieskom;
- drevený hranol cca 5 x 5 cm s dĺžkou väčšou ako polovica priemeru bazéna, drevený kolík, vrece múky alebo jemného piesku a pod., kľbko motúza, nôž, vodováhu, pásmo, kladivo a klince na prípravu rovného podkladu;
- preosiaty vykopaný piesok na vyrovnanie podkladu a vytvorenie výplne kúta;
- krížový a plochý skrutkovač, kombinačné kliešte, textilnú lepiacu pásku (na koberce), nôž, štipce na bielizeň pri zostavení bazéna.

Pred montážou bazéna odporúčame zostaviť schodíky. Budú sa hodiť pri montáži bazéna, keď treba vstupovať a vystupovať z bazéna cez zostavenú stenu. Pokyny na ich zostavenie nájdete v balení schodíkov.

#### 2. PRE STAVBU BAZÉNA SI VYBERTE VHODNÝ DEŇ

So stavbou bazéna počkajte na slnečný bezveterný deň. Nepokúšajte sa stavať bazén za vetra. Zaisťte si pomoc aspoň jedného dospelého.

Inštalácia spolu s terénymi úpravami trvá zhruba je asi 3 až 4 hodiny.

#### 3. TERÉN

Zvláštnu pozornosť venujte výberu správneho miesta pre bazén:

- Vyberte plochu príslušného rozmeru, čo najviac plochú a vodorovnú.
- Zvoľte celodenne slnečné miesto so suchou a pevnou zeminou - bazén nedávajte na asfalt, štrk, drevo, na navoženú zeminu, podmáčanú plochu, rašelinovú bažinu ani nad podzemný priestor, ako sú napr. zásobníky vody, septiky, kanály a pod.
- Skontrolujte, či na tomto mieste nerastie nejaká rastlina, ktorá by mohla prerásť cez fóliu bazéna. Ak tomu tak je, potom odporúčame v dostatočnom predstihu pred začatím terénnych prác stanovište ošetriť totálnym herbicídum (podľa návodu), prípadne pod teleso bazéna pri montáži položiť čiernu záhradnú fóliu.
- Svahovitý terén treba upraviť, aby bol vodorovný, a to vyrovnaním vyšších miest, nie zasypávaním nižšie položených miest.
- Bazén je konštruovaný tak, aby po splnení podmienok pre zapustenie mohol byť čiastočne zapustený do zeme. Podmienky pre zapustenie a odborné poradenstvo poskytuje predajca tohto bazéna.

#### 4. PODMIENKY, KTORÝM SA TREBA VYHNÚŤ

Bazén neumiestňujte do blízkosti ani na žiadne z týchto miest:

- Blízko plôch a predmetov, ktoré sú prístupné pre deti alebo zvieratá a môžu im uľahčiť vstup do bazéna. V opačnom prípade treba zaistiť okolie bazéna pred vstupom detí a zvierat do bazéna.
- Na trávnu, kamene ani korene. Tráva pod fóliou bazéna zhynie a kamene a korene poškodia fóliu bazéna.
- V blízkosti stromov a vyšších kríkov. Listy a ďalšie nečistoty potom padajú priamo do bazéna a zvyšujú jeho znečistenie.
- Pod visuté elektrické vedenie a šnúry na bielizeň.
- Na miesta so zlým prirodzeným odvádzaním vody. Môže dôjsť k zaplaveniu okolia bazéna vodou.
- Na plochy nedávno ošetrené ropnými pesticídmi, chemikáliami alebo hnojivami. V tomto prípade treba použiť bazénovú podložku z geotextílie.

#### 5. PLÁNUJTE DOPREDU

- Vedzte, že okolitý porast (stromy, kríky) vyrastie a môže zatieniť bazén.
- Budete používať príslušenstvo bazéna alebo ďalšie zariadenie, ktoré potrebuje elektrinu? Bazén umiestnite tak, aby sa dal inštalovať v súlade s bezpečnostnými predpismi (pozri návod tohto zariadenia). Prípadnú inštaláciu elektrickej zásuvky zverte odborníkovi.

**NIE**



**ÁNO**



# PRÍPRAVA PODKLADU PRE BAZÉN

SK

**Dôležité: plocha pod bazénom musí spĺňať nasledujúce zásadné podmienky:**

**Musí byť vodorovná,**

tzn. v tolerancii maximálne 2,5 cm na priečny rozmer bazéna.

**Musí byť opatrená tenkou vrstvou preosiateho piesku,**

tzn. že piesok vyrovná drobné nerovnosti plochy vzniknuté po použití pracovných nástrojov (čakana, motyky, ...) a pokryje celú plochu bazéna vrstvou vysokou max. 2 cm.

**Musí byť zhutnená,**

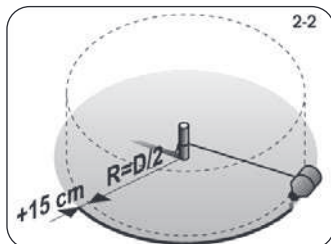
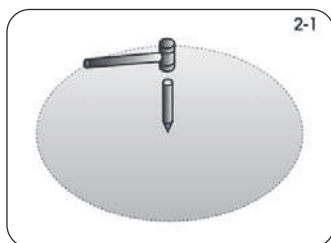
tzn. taká pevná, aby človek s hmotnosťou min. 80 kg na nej nezanechal viditeľné stopy.



## 1. VYZNAČTE PLOCHU

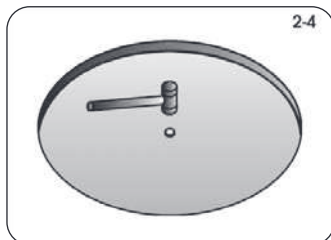
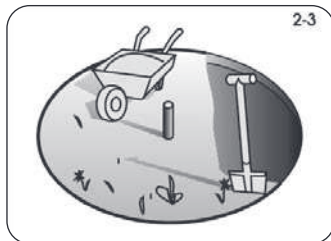
- Do zeme zatlačte kolík v zamýšľanom strede bazéna (pozri obr. 2-1).
- Jeden koniec povrázka uviažte na kolík a na druhý koniec uviažte plechovku s pieskom alebo vápnom, múkou a pod., pomocou ktorej vyznačte na zemi kruh. Polomer základu bude o 15 cm väčší, ako je polomer bazéna (pozri obr. 2-2). Dĺžka povrázka je uvedená v tabuľke pre príslušný priemer bazéna.

Priemer bazéna	Dĺžka povrázka	Dĺžka hranola
3,05 m	170 cm	170 cm
3,66 m	200 cm	200 cm
4,57 m	250 cm	250 cm
4,60 m	250 cm	250 cm



## 2. ODSTRÁŇTE MAČINY, PRIPRAVTE VÝKOP

- Z vyznačenej plochy do hĺbky 10-15 cm dôkladne odstráňte všetky mačiny a rastliny (pozri obr. 2-3).
- Z vyznačenej plochy odstráňte všetky kúsky dreva, kamene a korene.
- Ak bazén budete zapúšťať do zeme, treba pripraviť výkop podľa zvláštnej stavebnej prípravy.





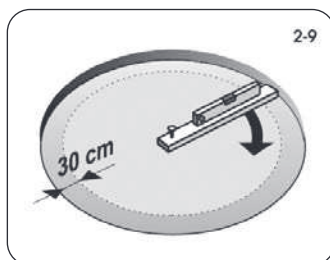
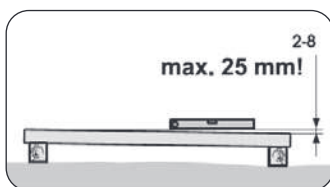
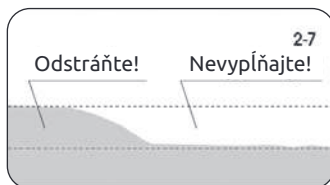
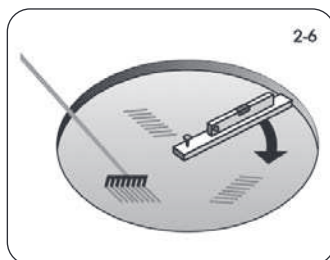
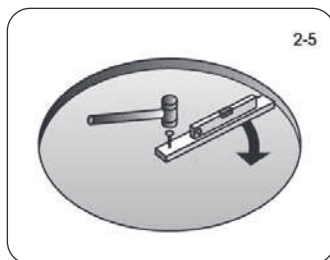
### 3. VYZNAČENÚ PLOCHU UPRAVTE, ABY BOLA ROVINNÁ, VODOROVNÁ A ZHUTNENÁ

**Pamätajte: Bazén musí byť vodorovný.** Venujte čas tomu, aby podklad bol dokonale vodorovný. Odchýlka od vodorovnej roviny nesmie byť väčšia ako 25 mm.

- Kolík nahradte kolom s plochým horným koncom s prierezom cca 25 x 25 mm a dĺžkou cca 15 cm. Zatlčte ho do zeme tak, aby jeho horná plocha bola v rovine so zemou. (pozri obr. 2-4)
- Pripravte si hranol s prierezom 5 x 10 cm a dĺžkou podľa veľkosti bazéna (pozri tabuľku vyššie). Klínom pritlačte k vrchu kolu jeden koniec hranola. Použite dostatočne dlhý klinec, aby udržal koniec hranola na kolíku, keď budete hranol otáčať v kruhu (pozri obr. 2-5).
- Na hranol položte vodováhu a hranol posúvajte v kruhu okolo konca pritlčeného kolu a zistíte tak vyvýšené miesta a priehlbne (pozri obr. 2-6).
- Všetky vyvýšené miesta vyrovnajte lopatou, motykou alebo hrablami. Pamätajte, že bazén musí byť vodorovný s toleranciou 25 mm naprieč bazénom (pozri obr. 2-8).
- Nevypĺňajte priehlbne (pozri obr. 2-7). Zасыpávanie nevytvorí bezpečný podklad pre bazén. Malé priehlbne môžete vyplniť, ale zemina musí byť pevne stlačená stláčadlom.
- Pre istotu budúcej stability bazéna treba podklad ešte zhutniť stláčadlom. Nezhutnený podklad môže pod tlakom napusteného bazéna zlahnúť a spôsobiť tak zrútenie bazéna. Vzniknuté priehlbne a nerovnosti vyplňte a stlačte stláčadlom.

**Pomôcka:** Prejdite sa po ploche. Na správne zhutnenom povrchu nie sú vidieť žiadne stopy.

**Pamätajte: Vonkajších 30 cm kruhu musí byť v dokonalej rovine (pozri obr. 2-9). Spodná hrana steny bazéna musí byť vodorovná a nesmú byť pod ňou preliačiny.** Venujte čas tomu, aby ste si boli istí, že táto plocha je dokonale rovinná a vodorovná.



# MONTÁŽ BAZÉNA

SK

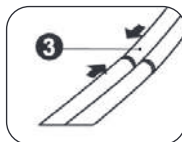
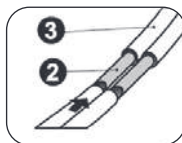
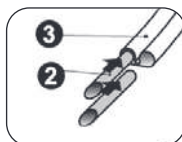
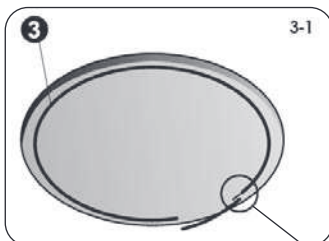
## 1. VYTVORTE DOLNÝ RÁM BAZÉNA

a. Postupne spájajte oblúkové lišty [3] pomocou spojovacích trňov [2] a pokladajte ich po obvode bazéna (pozri obr. 3-1).

**Poznámka:** Dodané spojovacie trne [2] sú v dvoch vyhotoveniach – trne bez pozdĺžneho rezu sú určené pre dolný rám, trne s pozdĺžnym rezom (pružné) pre horný rám

b. Lišty spájajte až na doraz. Poslednú lištu nechajte neuzavretú, pretože po postavení steny bude treba dĺžku lišty upraviť.

c. Presvedčte sa, že dolný rám tvorí kruh, a to premeraním vzdialenosti od stredového kolíka.



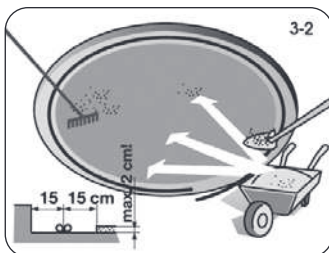
## 2. ROZPRESTRITE JEMNÝ PIESOK

a. Po celej ploche základu bazéna (okrem vonkajších 30 cm kruhu) rozprestrite vrstvu max. 2 cm jemného piesku, najlepšie štukového, pre ľahšie vyrovnanie drobných nerovností terénu (pozri obr. 3-2). Do blízkosti dolných lišt piesok nedávajte, mohol by sa dostať do drážky lišty a potom znemožniť nasadenie steny. Okolo dolných lišt nechajte cca 15 cm široký pruh bez piesku. Plochu vyrovnajte hrablami tak, aby vrstva bola plochá a hladká.

**Výstraha:** Hrubšia vrstva piesku môže v budúcnosti nepriaznivo ovplyvniť stabilitu bazéna.

b. Do plochy bazéna navezte podľa veľkosti bazéna cca 0,2 – 0,3 m<sup>3</sup> preosiataho vykopaného piesku. Budete to potrebovať na vytvorenie výplne kúta (pozri kapitolu Vytvarujte výplň kúta).

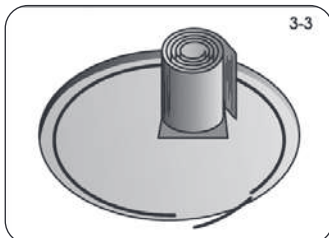
**Poznámka:** Pri manipulácii s pieskom dbajte na to, aby nedošlo k poškodeniu dolného rámu alebo k jeho zasypaniu pieskom..



## MONTÁŽ STENY BAZÉNA

### 1. POSTAVTE STENU BAZÉNA

a. Počkajte na pekný slnečný deň. Nepokúšajte sa stavať stenu bazéna za vetra. Zaistite si pomoc aspoň jedného dospelého.



- b. Vybal'te zvinutú stenu bazéna a postavte ju do plochy bazéna na kus preglejky (pozri obr. 3-3). Vopred pripravené otvory pre hladinový zberač nečistôt musia byť na vrchu steny.

**Dôležité:** Pred rozvinutím steny sa presvedčte, akým smerom je stena zvinutá. Podľa toho stenu rozviňte buď doprava, alebo doľava.

- c. Začnite odvíjať stenu [1] a zároveň jej dolnú hranu zavádzajte do dolného rámu. Otvory pre zberač nečistôt a vratnú dýzu musia byť blízko miesta, kde bude umiestnené filtračné zariadenie.
- d. Pokračujte okolo celého základu, až je celá stena rozvinutá a zasadená do dolného rámu.

## 2. POJTE KONCE STENY BAZÉNA

- a. Vyrovnajte proti sebe otvory v dvoch koncoch steny bazéna.

Pomôcka: Skrutkovač prestrčte cez dva protilohé otvory, aby sa uľahčilo vyrovnanie konca steny.

- b. Aby sa otvory dostali oproti sebe, kruh, ktorý tvorí stena bazéna, robte väčší alebo menší, a to tak, že nohou postrkujete dolný rám von alebo do stredu kruhu (pozri obr. 3-5).

- c. Skontrolujte, či dolný rám tvorí kruh, a to premeraním vzdialenosti od stredového kolíka.

- d. Teraz odmerajte poslednú voľnú dolnú lištu a skráťte ju na potrebnú dĺžku (pozri detail na obr. 3-5). Dolný rám uzavrite spojením skrátenej dolnej lišty so zvyškom rámu pomocou spojovacích trňov.

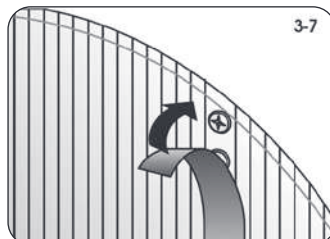
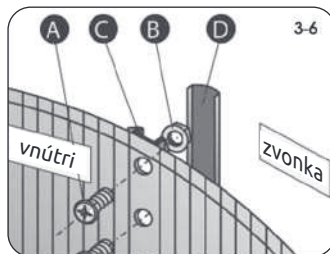
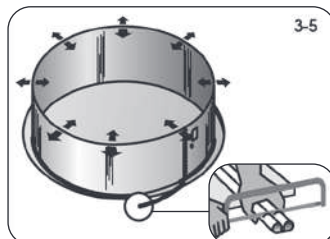
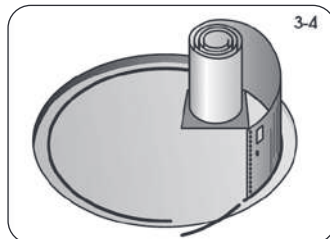
- e. Spojte konce bazénovej steny (pozri obr. 3-6). Do každej vyrovnanej dvojice otvorov prestrčte zvnútra bazéna skrutku [A] a priskrutkujte maticu [B]. Hlavy skrutiek sú vnútri bazéna a všetky matice sú mimo bazéna.

- f. Spojte dotiahnite najprv rukou. Nakoniec, až všetky spoje budú na mieste, ich pevne dotiahnite náradím

- g. Prekrytie koncov steny a hlavy skrutiek na vnútornej strane bazénovej steny zakryte prelepením lepiacou páskou (pozri obr. 3-7), najlepšie textilnou (nie je súčasťou balenia).

- h. Vonkajšie časti spoja zakryte lištou. [D].

**Poznámka:** Po montáži steny a premerania kruhovitosti bazéna nezapodnajte vybrať stredový kolík.



### 3. SKONTROLUJTE, ČI STENA BAZÉNA LEŽÍ VĽO VODOROVNEJ ROVINE A TVORÍ KRUH

- Dlhým rovným hranolom alebo profilom skontrolujte, či protilahlé horné hrany steny bazéna sú v jednej rovine (pozri obr. 3-8). Skontrolujte stenu v niekoľkých rôznych smeroch. Stena musí stáť na vodorovnej rovine. Ak odchýlka od vodorovnosti je na dĺžke priemeru bazéna viac ako 25 mm (pozri obr. 3-9), potom stenu dajte nabok a znova vyrovnejte podklad bazéna do vodorovnej roviny.
- Pomocou povrázka skontrolujte, či je stena bazéna skutočne kruhová.

**Výstraha:** Bazén, ktorý nie je vodorovný, je nebezpečný a môže sa zrútiť.

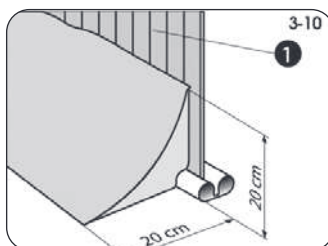
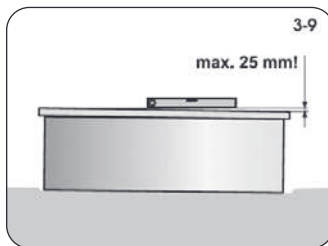
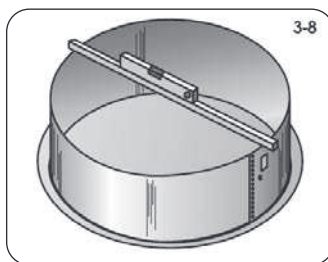
### 4. VYTVARUJTE VÝPLŇ KÚTA

- Pomocou preosiateho vykopaného piesku vytvarujte zaoblenú výplň kúpa cca 20 cm širokú a 20 cm vysokú naspodku steny po celom obvode vnútri bazéna (pozri obr. 3-10). Zaoblenie vytvarujte a jeho tvar pevne stlačte.
- Teraz hrablami vyrovnejte povrch dna.
- Na dno bazéna a výplň kúta položte podložku z geotextílie ako ochranu bazénovej fólie pred mechanickým poškodením. Návod je uvedený v prílohe.

**Poznámka:** Ak hrozí nebezpečenstvo prerastania trávy do bazéna, pod bazénovú podložku odporúčame položiť čiernu záhradnú fóliu, ktorá toto riziko zníži.

**Poznámka:** Bazénová podložka z geotextílie nie je súčasťou balenia bazéna.

**Pomôcka:** Na vyliezanie a vstupovanie do bazéna odporúčame používať zostavené bazénové schodíky.



## INŠTALÁCIA FÓLIE A HORNEJ LIŠTY

**Poznámka:** Ak spolu s bazénom budete používať aj filtračné zariadenie, ešte pred nasadením fólie bude treba urobiť čiastočne nainštalovať zberač povrchových nečistôt. Prečítajte si príslušný návod na inštaláciu zberača a postupujte podľa neho. Návod nájdete v balení zberača.

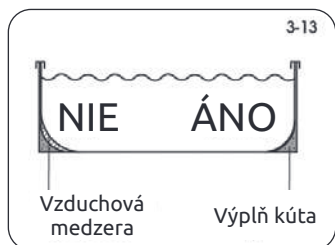
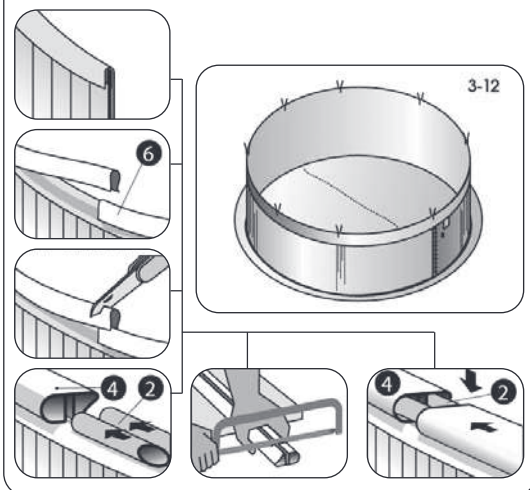
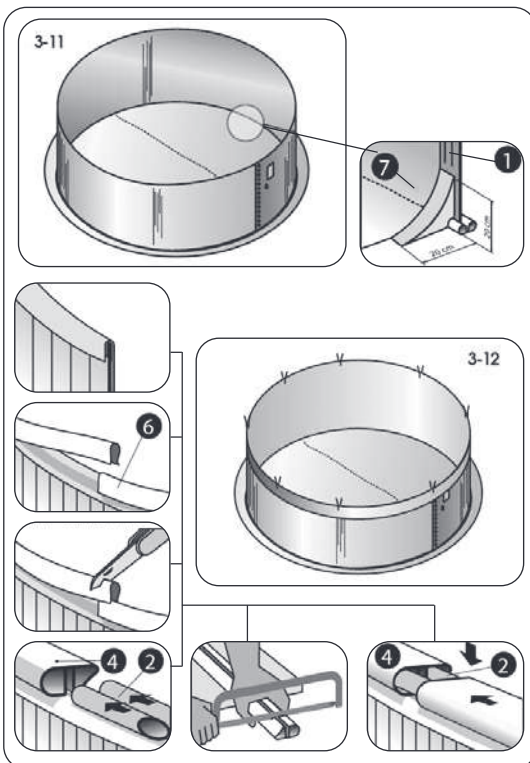
### 1. FÓLIU USAĎTE NA JEJ MIESTO

- Otvorte kartón s fóliou. Na otvorenie kartóna nepoužite ostré predmety.
- Fóliu rozbaľte, rozložte a rozprestrite na slnko, aby sa ohriala. Skontrolujte celý povrch fólie a všetky švy, či nie sú deravé.

- c. Fóliu rozprestrite [7] v bazéne (pozri obr. 3-11) tak, aby lícom švov (vzorom) smerovala nahor. Oblúkový šev má byť uprostred zaoblenia výplne kúta. Ostatné švy budú tvoriť priamky naprieč dnom bazéna.
- d. Vyhľadte všetky vrásky fólie na dne bazéna..

## 2. FÓLIU UPEVNITE K STENE

- a. Fóliu [7] pretiahnite cez hranu steny [1] a na mieste ju provizórne zaistite niekoľkými plastovými zvieracími lištami [6] alebo štipcami na bielizeň. Fóliu zatiaľ nechajte voľne visieť. Fóliu príliš nenapínajte.
- b. Bazén začnite naplňovať vodou. Počas naplňovania bazéna vyhladzujte všetky vrásky a fóliu vyhladzujte od stredu bazéna v kruhoch smerom k stene. Nikdy netlačte na fóliu príliš veľkou silou a neťahajte za ňu. Postupujte rýchlo, lebo už niekoľko málo centimetrov vody dokáže fóliu pritlačiť k podkladu tak, že s ňou nebude možné bez poškodenia pohnúť. Pritom stále dbajte na to, aby oblúkový šev zostal približne uprostred výplne kúta (pozri obr. 3-11).
- c. Po vyhladení dna pokračujte v napúšťaní bazéna a postupne vyhladzujte fóliu na stene. Dbajte, aby nedošlo k napnutiu fólie a nevznikla tak vzduchová medzera.
- d. Po vyhladení zaistíte okraj fólie zvieracou lištou [6]. Postupujte takto pozdĺž celého obvodu bazéna.
- e. Keď ste vyhladili všetky vrásky na fólii, odrežte presahujúcu časť poslednej plastovej zvieracej lišty [6] tak, aby jej koniec tesne dosadol k nasledujúcej lište (pozri obr. 3-12).
- f. Teraz na zvieraciu lištu [6] pritlačte plastovú lištu [4]. Pomocou dvojice pružných spojovacích trňov [2] pripojte ďalšiu plastovú lištu [4] a takto postupujte pozdĺž celého obvodu bazéna. (pozri obr. 3-12)



**Poznámka:** Dodané spojovacie trne [2] sú v dvoch vyhotoveniach – trne bez pozdĺžneho rezu sú určené pre dolný rám, trne s pozdĺžnym rezom (pružné) pre horný rám. g. Poslednú plastovú lištu skráťte na požadovanú dĺžku a pomocou dvojice spojovacích trňov ju pripojte k zvyšku horného rámu (pozri obr. 3-12).

**Poznámka:** Mierne zvlnenie fólie pri jej inštalácii je prirodzené. Je to spôsobené vôľou vinylového materiálu, čo fóliu chráni pri jej zmršťovaní.

**Poznámka:** Fólia nie je konštrukčným prvkom bazéna. Jej hlavnou funkciou je zabrániť vode vytekať z bazéna. Tlak vody je držaný stenami a konštrukčnými prvkami bazéna. Fólia musí správne priliehať k zemi, výplni kúta a stene bazéna, nikdy nesmie niesť hmotnosť vody, ktorá by ju mohla poškodiť.

### 3. NALEPTE SAMOLEPKU S VAROVANÍM

Blízko miesta, kde budete do bazéna vstupovať alebo vystupovať, nalepte samolepku s varovaním. Treba si uvedomiť, že bazén nie je taký hlboký, aby sa do neho mohlo bezpečne skákať; hrozí riziko zranenia.



## NAPLNENIE BAZÉNA VODOU

### 1. DOKONČITE PLNENIE BAZÉNA

a. a. Bazén naplňte vodou do výšky 5 cm pod najnižšie položený otvor v stene bazéna. Potom postupujte podľa návodu na montáž zberača nečistôt.

**Dôležité:** Bazén sa pri plnení vodou môže trochu vyduť alebo posunúť. To je normálne.

b. K namontovanému zberaču pripojte filtračné zariadenie podľa príslušného návodu.

c. Vodu doplňte až do úrovne strednej prítokovej príruby zberača. Týmto je bazén pripravený na použitie.

**Výstraha:** Prv než ktokoľvek bude používať bazén, musí si prečítať a riadiť sa Bezpečnostnými pokynmi.



## NÁVOD NA POUŽÍVANIE BAZÉNOVEJ PODLOŽKY

**Poznámka:** Bazénová podložka nie je súčasťou balenia bazéna.

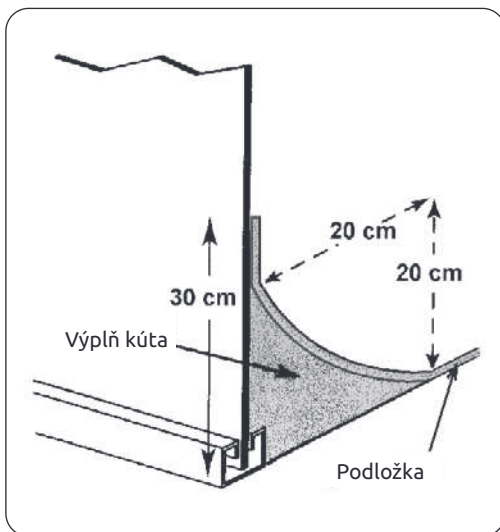
Materiálom pre bazénové podložky je netkaná textília, ktorá sa vyrába zo 100 % polypropylénovej alebo polyesterovej striže. Používa sa aj na ochranu bazénových fólií a ich oddelenia od podložky.

### Vlastnosti bazénovej podložky

Vláčna, z ktorých sa podložka vyrába, po určitom čase podliehajú na svetle opotrebeniu (tzv. fotodegradácii). Preto je nevhodné bazénovú podložku skladovať voľne. Treba ju skladovať v kartóne alebo vo fólii, ktoré sú stabilizované pred UV žiarením. Netkaná textília je odolná voči technickému benzínu, perchlóru, oleju a iným chemikáliám podobného charakteru, proti plesniam a mikroorganizmom. Je zdravotne neškodná.

### Položenie podložky pri bazéne s výplňou kúta

Bazénovú podložku inštalujte v okamihu, keď ste zostavili stenu bazéna a urobili vnútornú výplň kúta z preosiateho vykopaného piesku. Podložku rozviňte vnútri na dne bazéna, vycentrujte a vyrovnajte prípadné záhyby. Niekoľko centimetrov nad výplňou kúta podložku odstrihnite. Pritom dbajte, aby sa na vrchnú stranu podložky nedostali kamenky alebo iné ostré predmety.



## Kontakty

[www.marimex.sk](http://www.marimex.sk)

Zákaznícke centrum  
tel.: +421 233 004 194

e-mail: [info@marimex.sk](mailto:info@marimex.sk)

