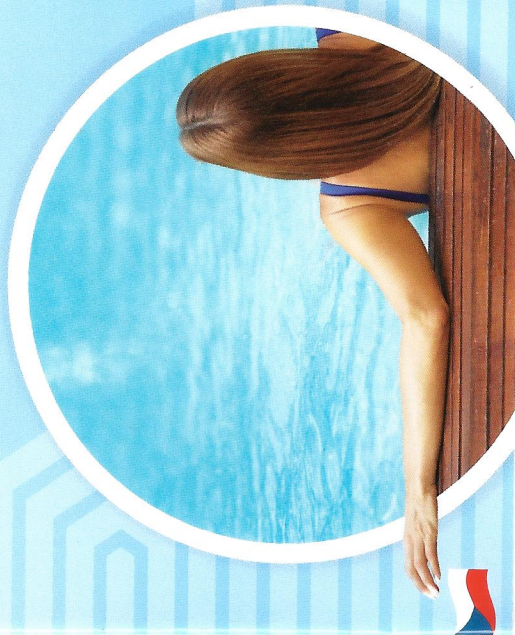


POOL®

CHLOR START

BAZÉNOVÁ CHEMIE



CZ Varování

Zdraví škodlivý při požití. Způsobuje vážné podráždění očí. Může způsobit podráždění dýchacích cest. Vysoce toxický pro vodní organismy, s dlouhodobými účinky, pokyny pro bezpečná zásahová opatření. První pomoc: Je-li narušena lékárska pomoc, nejezte po ocase ošklivého výrobku. Uchovávejte mimo dosah dětí. Zamezte vstupu do prašičivých práškových prášků. Používejte pouze venku nebo v dobře větravých prostorách. Zabráňte uvloňování do životního prostředí. Odestraňte obsahová láh na místě určeném obcí k odstranění nebezpečných odpadů. PO ZASAHNUTÍ OČI: Měkkou mlou opatrně vypláchněte vodou. Vyjměte kontaktní čočky, jsou-li nasazeny a pokračujte bez výmuru. Pokud se nelepší, vyhledejte lékařskou pomoc. První pomoc: Přeměle osobu na čerstvý vzduch a ponechte ji v poloze usnadňující dýchání. PO PÍTÍ: Vypláchněte ústa. NEVYDÁVÁJTE ZRACEN. Nechte-li se dobře, vložte léky. Obsahuje: 800 g/kg dichloroalkylamidu sodný, dýchavici. Uvolňuje toxický plyn při styku s kyselinami.

SK Pozor

Škodlivý při požití. Spůsobuje vážné podráždění očí. Může způsobit podráždění dýchacích cest. Velmi toxický pro vodní organismy, s dlouhodobými účinky. Bezpečnostní upozornění, první pomoc: Ak je potrebná lekárska pomoc, nejezte po ocase ošklivého výrobku. Uchovávaťe mimo dosah detí. Zabráňte vstupu do prašičivých práškových práškov. Používaťe iba na vonom priestoravse alebo v dobre vetranom priestore. Zabráňte uvloňovaniu do životného prostredia. Zneškodnite obsahovú látku ako nebezpečný odpad. Zákež opakovaneho použitia ak je to možné, odstráňte ich. Pokračujte vo vypláchnutí vodou. Ak používate kontaktné čočky a nelepší sa, vyhľadajte lekársku pomoc. Prvá pomoc: Prí KONTAKTE S POKOŽKOU: Umývte veľkým množstvom vody. PO VÝCHNUTÍ: Presuňte osobu na čerstvý vzduch a umyte ju. Pri závažných problémoch volajte lekára. Obsahuje: 800 g/kg dýchavici dichloroalkylamidu sodného. Pri kontakte s kyselinami uvoľňuje toxický plyn.



STACHEMA CZ s. r. o.
Hesčínská 1, Zábřehy
280 02 Klatov, CZ
Ústředí chemické přípravy
Sokolova 104, 276 01 Mělník
tel.: +420 316 650 241
e-mail: mch@stachema.cz
www.stachema.cz

Distribútor v SR
STACHEMA Bratislava a. s.
900 41 Horná 41, SK
tel.: +421 (2) 45365500-2
e-mail: stachema@stachema.sk
www.stachema.sk



0,9 kg



8 595039 308835

329A-3