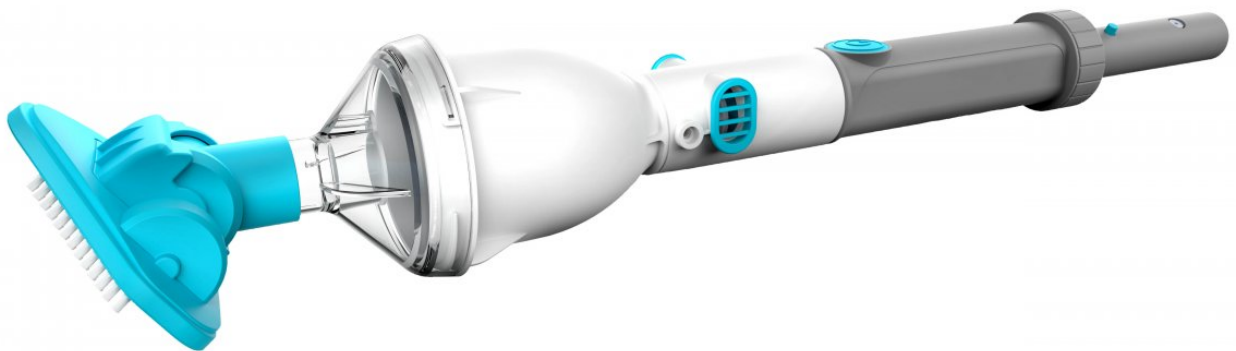


## **LEKTRA FX**



## Specifikace:

Motor 12V DC/Baterie: Vyžadovány baterie 8 x 1,5V AA (není součástí balení)/ Provozní teplota: +5°C až +40°C

## VAROVÁNÍ!

- TOTO NENÍ HRAČKA, UCHOVÁVEJTE TENTO VÝROBEK A JEHO PŘÍSLUŠENSTVÍ MIMO DOSAH DĚTÍ.
- Tento spotřebič mohou používat děti ve věku od 8 let a starší a osoby se sníženými fyzickými smyslovými nebo duševními schopnostmi nebo nedostatkem zkušeností a znalostí, pokud jsou pod dohledem nebo jsou poučeny o používání spotřebiče bezpečným způsobem a rozumí možnému nebezpečí.
- Děti si se spotřebičem nesmějí hrát.
- Děti nesmí provádět čištění a užitelskou údržbu bez dozoru.
- Vysavač vytváří sání. Udržujte vlasy, volné oblečení, prsty a všechny části těla mimo dosah sání vysavače.
- Nikdy nepoužívejte tento bazénový vysavač, pokud je někdo ve vodě.
- Nikdy se nepokoušejte z jakýchkoli důvodů jednotku odšroubovat a rozebírat.

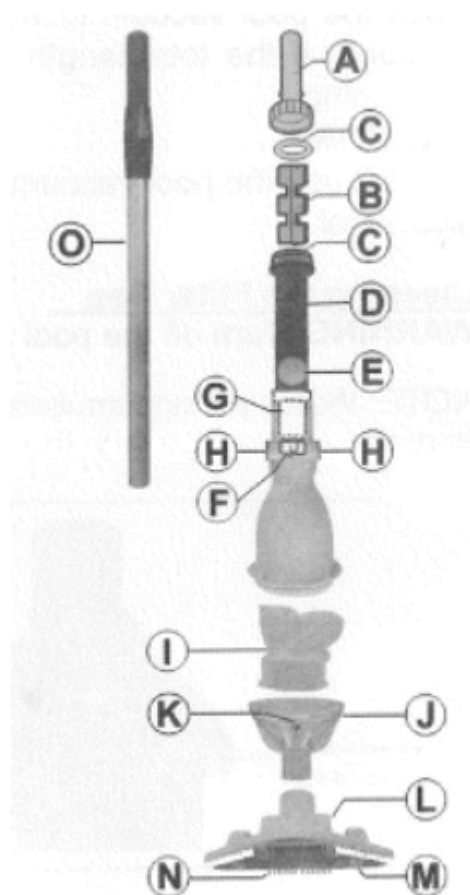
## POZOR!

- Tento bazénový vysavač je určen pouze pro použití pod vodou. NEPOKOUŠEJTE se tento bazénový vysavač používat k čištění čehokoli jiného než vašeho bazénu nebo vířivky. Musí být zcela ponořen do vody.
- NEPROVOZUJTE tento bazénový vysavač mimo vodu, jinak může dojít k poškození motoru.
- VŽDY při vysávání akrylátové vířivky, mějte nasazenou sací hlavu, jinak by mohlo dojít k poškození povrchu vířivky.
- NEVKLÁDEJTE žádné předměty do sacího otvoru bazénového vysavače.
- NENECHÁVEJTE bazénový vysavač v bazénu nebo vířivce, když se nepoužívá.
- NIKDY nepoužívejte bazénový vysavač bez nasazeného filtračního sáčku.
- NIKDY neblokujte sací otvor bazénového vysavače během provozu.
- NIKDY neotáčejte vrchní část bazénového vysavače během provozu proti směru hodinových ručiček, jinak by se mohl uvolnit kryt baterie a voda by mohla uniknout do prostoru pro baterie.

**VÝROBEK JE URČEN VÝHRADNĚ PRO SOUKROMÉ POUŽITÍ A NENÍ VHODNÝ PRO POUŽITÍ V KOMERČNÍ OBLASTI !!!**

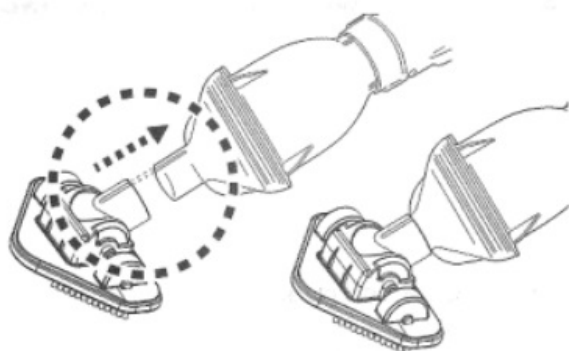
## Příslušenství

- A) Vrchní kryt prostoru pro baterie/pólový konektor
- B) Držák baterie
- C) Těsnění/O-kroužek
- D) Pouzdro na baterie a rukojeť
- E) Tlačítko ON/OFF
- F) Oběžné kolo
- G) Komora oběžného kola
- H) Vodní průduch
- I) Filtrační sáček
- J) Kryt
- K) Klapka sání
- L) Sací hlava
- M) Koločko
- N) Kartáček
- O) Teleskopická tyč



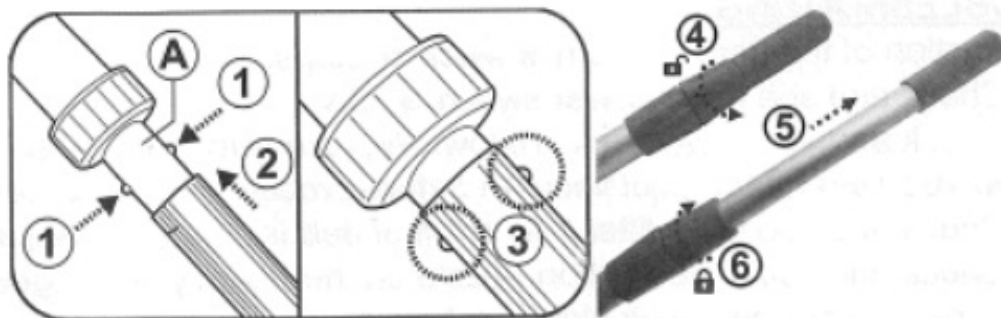
## Nastavení bazénového vysavače

Sestava sací hlavy



Poznámka: U vinylových fólií a laminátových bazénů / vířivek se doporučuje ponechat si sací hlavici, aby nedošlo k poškození bazénu / vířivé vany.

## Přípevnění teleskopické tyče k vrchnímu krytu



## Vložení baterií

Odšroubujte vrchní kryt prostoru pro baterie a vyjměte držák baterie.

Vložte 8 baterií AA do držáku baterií podle označení polarity.

Vyrovnejte a zasuňte držák baterie do pouzdra tak, aby označení „TOP“ směřovalo ven, jak je znázorněno na obrázku. (Obr. 1)

Bezpečně přišroubujte zpět vrchní kryt prostoru pro baterie. Ujistěte se, že je O-kroužek na svém místě.

**POZOR: NEMAČKAJTE tlačítko ON/OFF pro zapnutí bazénového vysavače, dokud není vysavač zcela ponořen ve vodě!**



## VAROVÁNÍ!

1. Ujistěte se, že jsou baterie vloženy správně a se správnou polaritou
2. Nekombinujte nové a použité baterie, ani baterie různých typů – používejte POUZE kompletní sadu nových baterií stejného typu
3. Nenabíjejte nedobíjecí baterie
4. Vyjměte vybité baterie z produktu a nahraďte je novými plně nabitými bateriemi
5. Napájecí svorky nesmí být zkratovány, ani poškozené vyteklými bateriemi
6. Baterie bezpečně zlikvidujte

## Čištění bazénu nebo vířivky

Ponořte bazénový vysavač do vody a ujistěte se, že je vysavač zcela ponořený a odvzdušněný. Pokud celková délka sestavené tyče (součástí dodávky) nestačí, použijte teleskopickou tyč (není součástí dodávky). Stisknutím tlačítka ON/OFF zahájíte vysávání.

### **POZOR:**

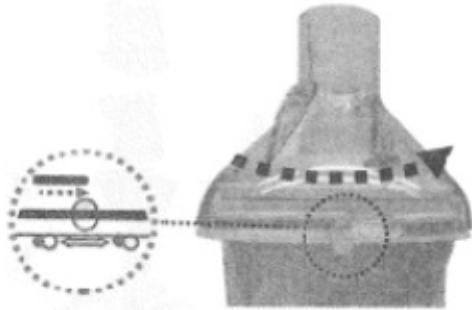
NIKDY nepoužívejte bazénový vysavač bez nasazeného filtračního sáčku, protože by mohlo dojít k trvalému poškození oběžného kola bazénového vysavače a motoru.

### **Čištění filtračního sáčku**

**VAROVÁNÍ!** Před provedením následujících kroků vypněte bazénový vysavač:

**POZNÁMKA:** Po použití se uvnitř sací hlavy a tyče nahromadí voda. Chcete-li vodu odstranit, zvedněte bazénový vysavač z bazénu nebo vířivky tak, aby sací hlava směřovala dolů, aby voda mohla vytéct.

1. Uchopte tělo bazénového vysavače a otáčejte krytem proti směru hodinových ručiček, dokud vyražená značka na krytu nedosáhne značky zámku-odemknutí. Sejměte krytku a vyjměte filtrační sáček z bazénového vysavače.
2. Vyjměte filtrační sáček. Zbavte sáček listí a jiných nečistot a poté jej opláchněte. Opláchněte také sací hlavu a ujistěte se, že její sací otvor není ucpaný.
3. Vyměňte filtrační sáček uvnitř bazénového vysavače. Opačným postupem vyrovnejte a připevněte kryt k bazénovému vysavači a otočte kryt ve směru hodinových ručiček, dokud se zámek nezastaví o doraz.



**PO KAŽDÉM POUŽITÍ VŽDY VYPUSTĚTE VODU Z VYSAVAČE ODSTRANĚNÍM KRYTU, DRŽTE HO SVISLE A PŘED ULOŽENÍM JEJ OSUŠTE, NENECHÁVEJTE VYSAVAČ V BAZÉNU NEBO VÍŘIVCE, POKUD SE NEPOUŽÍVÁ. NESKLADUJTE HO NA PŘÍMÉM SLUNEČNÍM SVĚTLE. NESKLADUJTE VYSAVAČ VENKU ANI NA MÍSTĚ S TEPLOTAMI POD BODEM MRAZU, VYJMĚTE BATERIE A POUZDRO, KDYŽ VYSAVAČ NEBUDETE DLOUHO POUŽÍVAT. VŽDY UCHOVÁVEJTE KOMORU BATERIE A PŘIHRÁDKU V SUCHU.**

## **ŘEŠENÍ PROBLÉMŮ**

Pokud je sání bazénového vysavače slabé nebo se zastaví:

- Zkontrolujte a ujistěte se, zda je vypínač v poloze "ON"
- Zkontrolujte a ujistěte se, zda nejsou baterie vybité. Vyměňte baterie za nové.

**VAROVÁNÍ! Vypněte bazénový vysavač, než přistoupíte k následujícímu:**

- Zkontrolujte a ujistěte se, zda filtrační sáček není plný nečistot. Vyčistěte podle potřeby.
- Zkontrolujte a ujistěte se, zda není ucpaná sací hubice na krytu. Vypněte vysavač a vyčistěte jej.
- Pokud se oběžné kolo ucpe, ujistěte se, že je bazénový vysavač ve vypnuté poloze.
- Vyměňte baterie z pouzdra. Vyměňte filtrační sáček a zkontrolujte, zda není poškození, nebo zanešený (v případě potřeby vyměňte). Odstraňte veškeré viditelné nečistoty, například vlasy.

**VÝROBEK JE URČEN VÝHRADNĚ PRO SOUKROMÉ POUŽITÍ A NENÍ VHODNÝ PRO POUŽITÍ V KOMERČNÍ OBLASTI !!!**